



We
Keep It
Safe

since 1957

METAL FURNITURE COLLECTION 2019



We
Keep It
Safe
since 1957

Metalkas[®]
FURNITURE
COLLECTION
2019

Siedziba główna / Head Office
Metalkas Sp. z o.o. Poland
85-467 Bydgoszcz, ul. Deszczowa 63

tel. +48 52 372 27 47, +48 52 34 90 196, fax +48 52 34 90 198
 e-mail: biuro@metalkas.com.pl, www.metalkas.com.pl

Sekretariat

Secretariat

tel. +48 52 34 90 196
 e-mail: sekretariat@metalkas.com.pl

Dział sprzedaży krajowej

Domestic sales department:

tel. +48 52 34 90 196 wew. 401
 e-mail: metalkas@metalkas.com.pl

Dział sprzedaży zagranicznej

Foreign sales department

tel. +48 52 34 90 196 wew. 402
 e-mail: export@metalkas.com.pl

SKLEPY FIRMOWE | COMPANY STORES

BIAŁYSTOK - SALON FIRMOWY | COMPANY SHOWROOM

15-872 Białystok, ul. Ks. Adama Abramowicza 1
 e-mail: bialystok@metalkas.com.pl
 tel/fax. +48 85 653 73 65
 mobile +48 500 028 449

BYDGOSZCZ - SALON FIRMOWY | COMPANY SHOWROOM

85-433 Bydgoszcz, ul. Kolbego 48
 e-mail: salon@metalkas.com.pl
 tel. +48 52 370 60 10
 fax +48 52 370 60 10 wew. 138
 mobile +48 508 361 966

KIELCE - SKLEP FIRMOWY | COMPANY STORE

25-563 Kielce, ul. Warszawska 113
 e-mail: kielce@metalkas.com.pl
 tel. +48 41 266 59 22
 mobile +48 509 656 758

KRAKÓW - SALON FIRMOWY | COMPANY SHOWROOM

e-mail: krakow@metalkas.com.pl
 mobile +48 572 326 607

ŁÓDŹ - SALON FIRMOWY | COMPANY SHOWROOM

90-402 Łódź, ul. Zachodnia 87
 e-mail: lodz@metalkas.com.pl
 tel. +42 636 20 34
 tel. +42 679 60 29

WARSZAWA - SALON FIRMOWY 2 | COMPANY SHOWROOM

02-486 Warszawa, Al. Jerozolimskie 200
 e-mail: warszawa200@metalkas.com.pl
 mobile +48 509 827 522

POZNAŃ - SALON FIRMOWY | COMPANY SHOWROOM

61-126 Poznań, ul. Głogowska 175
 e-mail: poznan@metalkas.com.pl
 tel. +48 61 882 30 25
 mobile +48 509 430 144

LUBLIN

20-445 Lublin, ul. Zemborzycka 57
 e-mail: info@metalkas.lublin.pl
 tel. +48 81 747 88 87
 fax +48 81 747 88 87

WARSZAWA - SALON FIRMOWY | COMPANY SHOWROOM

00-833 Warszawa, ul. Sienna 72
 e-mail: warszawa@metalkas.com.pl
 tel. +48 22 890 05 64
 tel./fax +48 22 890 20 99

KATOWICE

40-572 Katowice, ul. Załęska 35
 e-mail: biuro@metalkas.katowice.pl
 tel. +48 32 205 87 85
 fax +48 32 205 87 47

ZASTOUPENÍ

Ceská republika, Slovenská republika Metalkas, s.r.o.,
 Tešinska 288, 739 34 Šenov, Česká republika
 e-mail: obchod@metalkas.cz
 www.metalkas.cz
 tel. +420 596 808 848, mobile +420 725 362 520

METALKAS GmbH

Lietzenburger Straße 92, 10719 Berlin, Germany
 e-mail: info@metalkas.de
 +49 0171/9763818
 mobile +49 308 891 09 70

POMORZE

80-177 Gdańsk, ul. Lubczykowa 5
 e-mail: handlowy@metalkas.pomorze.pl
 www.metalkas.pomorze.pl
 tel. +48 587 42 31 89, fax +48 58 742 30 89
 tel. kom. +48 785 854 301

HANDLOWCY | TRADERS

WROCŁAW

e-mail: wroclaw@metalkas.com.pl
 mobile +48 505 614 964

SZCZECIN

e-mail: szczecin@metalkas.com.pl
 mobile +48 501 395 773

OLSZTYN

e-mail: olsztyn@metalkas.com.pl
 mobile +48 512 738 107

Wydawca: Metalkas Sp. z o.o. Rok wydania: 2019.

Wszelkie powielanie i wykorzystywanie niniejszego katalogu w części lub w całości bez zgody wydawcy jest zabronione. Niniejsza publikacja ma na celu przybliżenie Państwu oferowanych przez nas produktów.

Nie stanowi ona jednak oferty w rozumieniu Kodeksu cywilnego. Nie ponosimy odpowiedzialności za mogące występować różnice kolorystyczne pomiędzy niniejszą publikacją a faktyczną kolorystyką wyrobów.

Jednocześnie zastrzegamy sobie prawo do wprowadzania zmian zarówno w cenach, kolorystyce, jak i konstrukcji prezentowanych towarów.

Nazwa i znak towarowy METALKAS jest zastrzeżony przez firmę: Metalkas Sp. z o.o.

Editor: Metalkas Sp. z o.o.

Any copying and using of this catalogue in part or as the whole without the editor's consent is forbidden. This publication is to show you our products in detail. However it is not an offer in the sense of the Civil Code.

We do not bear any responsibility for possible variations between the colours shown in this publication and colours of the actual products. We also reserve the right to make changes in prices, colour, and construction of the goods shown.

The name and the trademark METALKAS are registered by Metalkas Sp. z o.o.

Zamawianie bezpłatnych katalogów oraz informacja o produktach firmy:
 Ordering of free of charge catalogues and information on our products:

+48 52 372 27 47

Budowanie marki zaczyna się wewnątrz firmy.
Strategia biznesowa Metalkas to innowacja,
nieustanny rozwój, wyspecjalizowana kadra
oraz rodzina.

Tadeusz Grzenia
Prezes Metalkas sp.z.o.o

Creating a brand begins inside the company.
Metalkas business strategy is based on
innovation, continuous development,
specialised personnel
and family.

Tadeusz Grzenia
President of Metalkas sp. z o.o.

Be
Well
Informed

spis treści

That's Our Story

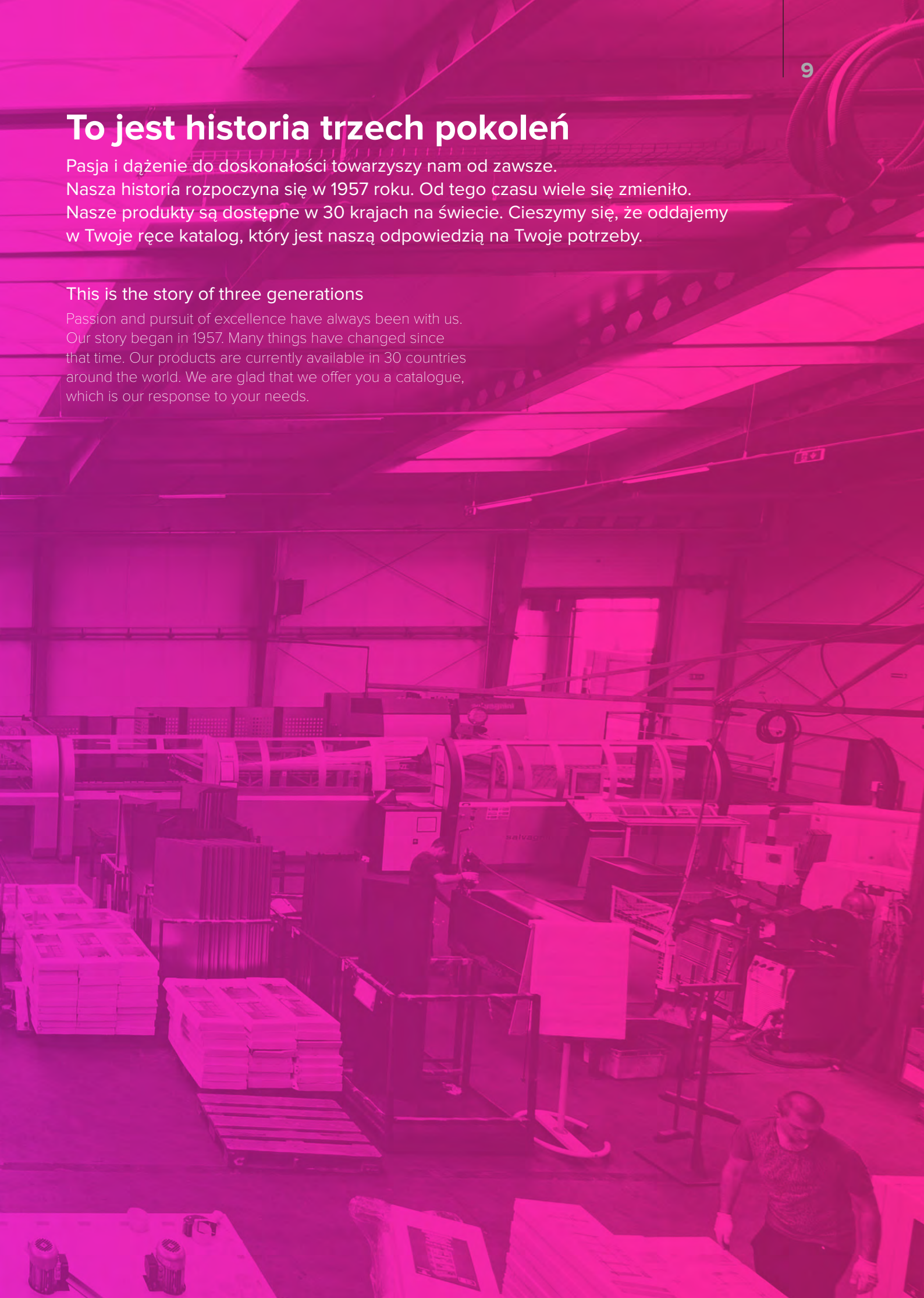
historia trzech pokoleń

To jest historia trzech pokoleń

Pasja i dążenie do doskonałości towarzyszy nam od zawsze. Nasza historia rozpoczyna się w 1957 roku. Od tego czasu wiele się zmieniło. Nasze produkty są dostępne w 30 krajach na świecie. Cieszymy się, że oddajemy w Twoje ręce katalog, który jest naszą odpowiedzią na Twoje potrzeby.

This is the story of three generations

Passion and pursuit of excellence have always been with us. Our story began in 1957. Many things have changed since that time. Our products are currently available in 30 countries around the world. We are glad that we offer you a catalogue, which is our response to your needs.







60 lat doświadczenia

Jesteśmy intensywnie rozwijającą się rodzinną spółką z kapitałem polskim, z 60-letnią tradycją, o ugruntowanej pozycji na rynku międzynarodowym. W zarządzie Spółki znajduje się obecnie trzecie pokolenie właścicieli. Nasza firma jest jedyną w Europie z tak bogatą ofertą handlową wyrobów, które wytwarza we własnych obiektach produkcyjnych. Naszą misją jest dostarczanie produktów zawsze odpowiadających najwyższym światowym standardom bezpieczeństwa i jakości.

60 years of experience

We are an intensively growing family company with Polish capital, 60-year tradition, well established on the international market. The Company Management Board currently hosts the third generation of owners. Our company is the only one in Europe with so rich offer of products that we produce in our own production facilities. Our mission is to deliver products always corresponding to the highest global standards of safety and quality.





Szafa w 75 sekund

Salvagnini to w pełni zautomatyzowana linia technologiczna do produkcji konstrukcji i elementów stalowych. Uruchomienie jej pozwoliło nam na zastąpienie trzech maszyn, które były wykorzystywane do tej pory. W jednym cyklu technologicznym linia może pracować z 50 różnymi narzędziami, a standardowa szafa schodzi z linii produkcyjnej w niespełna 75 sekund.

Linia S4 + P4 w pełni automatycznie wykrawa, tnie i wygina blachę w dowolnie zadanym programie 3D. Obsługiwana jest przez automatyczny magazyn stali, który po jednym załadunku pozwala na pracę przez 7 dni na 9 różnych rodzajach arkuszy stalowych.

Uruchomienie tego ultranowoczesnego centrum wykrawająco-gnącego z wieżą samozaładowniczą stanowiło dla nas przełom technologiczny i oprócz czysto biznesowych korzyści, takich jak efektywność, poprawa jakości lub skrócenie przezbrojeń, zmieniła wizerunek całej kultury pracy. Wprowadziła nas na maksymalny poziom technologiczny w produkcji mebli metalowych.

A cabinet in 75 seconds

Salvagnini is a fully automated technological line for the production of structures and steel elements. Its deployment enabled us to replace three machines that were used to this date. The technological line can work with 50 various tools in one cycle, and our standard cabinet gets off the production line in less than 75 seconds.

S4 + P4 line automatically cuts, slits and bends sheets with any 3D software. It is handled by the automatic steel warehouse, which after one loading allows to work for 7 days with 9 different types of steel sheets.

This ultra-modern cutting and bending centre with self-loading tower was a technological breakthrough for us and in addition to the purely business benefits, such as efficiency, improved quality of short setup, has changed the image of the entire work culture. It led us to the highest technological level in the manufacture of metal furniture.





Design do zadań specjalnych

Źródłem inspiracji dla naszych rozwiązań są oczekiwania klientów. Z uwagą obserwujemy ich potrzeby i dostosowujemy się do nich. Do realizacji projektów wykorzystujemy najwyższej jakości materiały. Z powodzeniem łączymy klasyczne metody z nowoczesnymi standardami. Proces udoskonalania produktu oraz rozwój pod kątem najnowocześniejszych technologii stanowi jeden z głównych elementów naszej strategii. W efekcie czego, w pierwszym kwartale 2018 roku, prezentujemy nowe kolekcje mebli do mieszkań, biur, warsztatów i miejsc użyteczności publicznej.

Design for special tasks

The source of inspiration for our solutions are our customers' expectations. We have been observing their needs carefully and adapting to them. For the implementation of our projects we use the highest quality materials. We successfully combine classic methods with modern standards. The process of product improvement and the development of cutting-edge technologies are one of the main elements of our strategy. In result, in the first quarter of 2018 we introduce new collections of furniture for home, office, workshop and public services.

Be safe

Be ambitious

Be kind

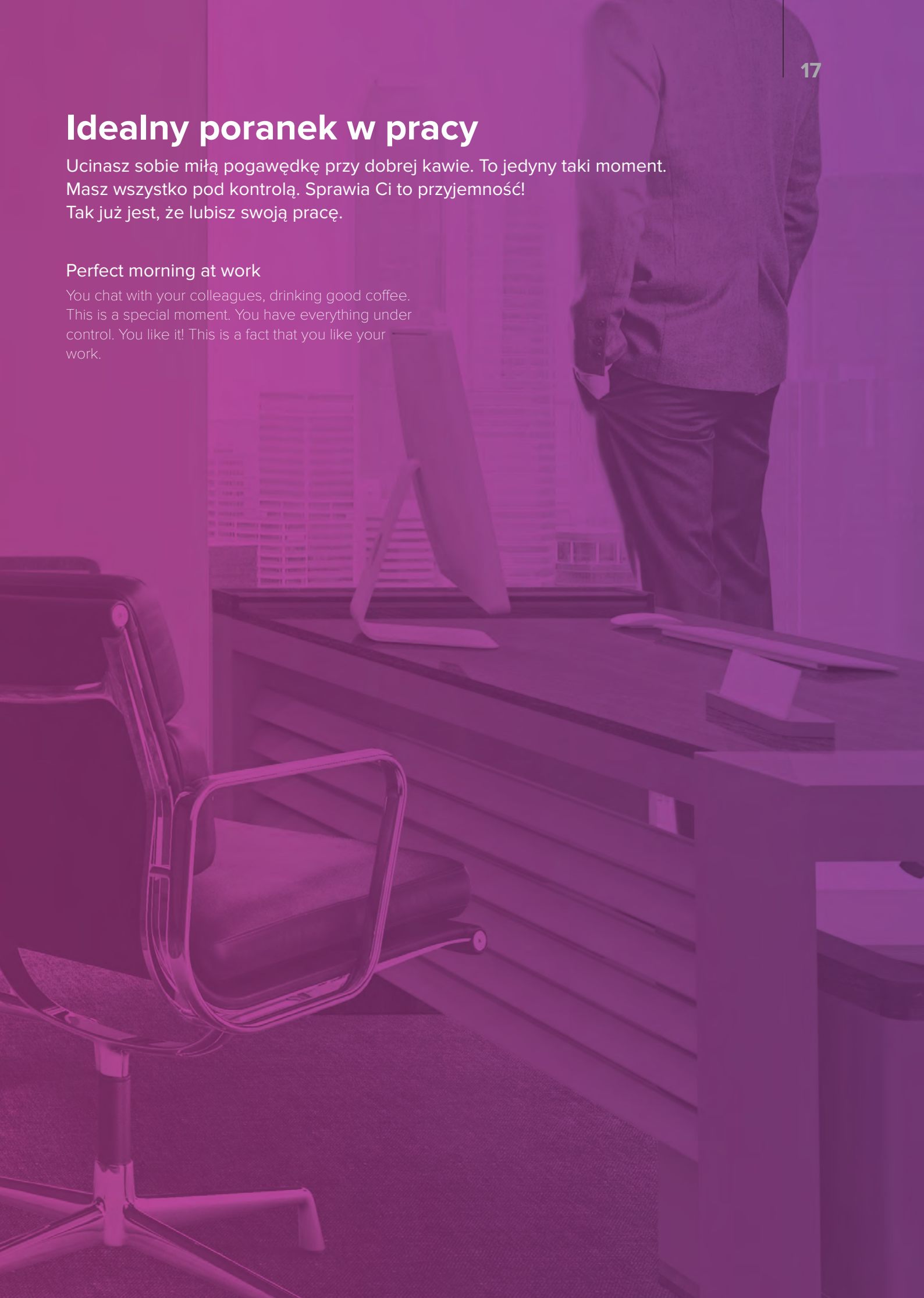
kolekcja mebli biurowych

Idealny poranek w pracy

Ucinasz sobie miłą pogawędkę przy dobrej kawie. To jedyny taki moment. Masz wszystko pod kontrolą. Sprawia Ci to przyjemność! Tak już jest, że lubisz swoją pracę.

Perfect morning at work

You chat with your colleagues, drinking good coffee. This is a special moment. You have everything under control. You like it! This is a fact that you like your work.





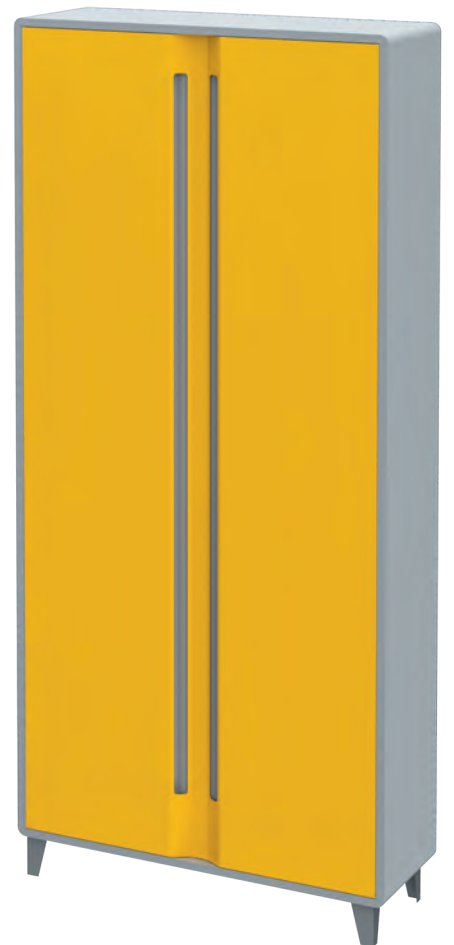
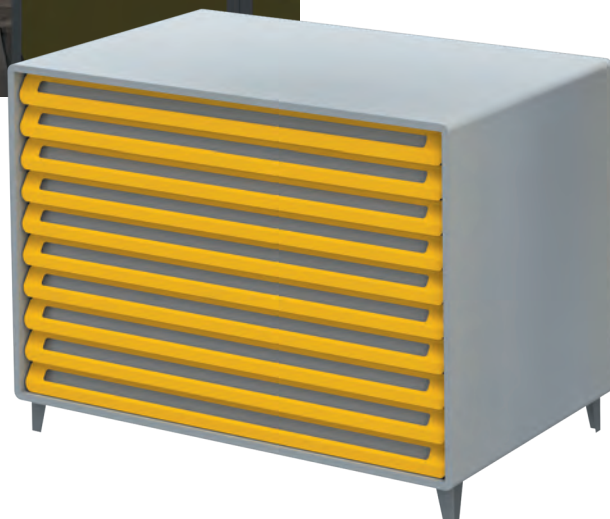


SPOKÓJ I BEZPIECZEŃSTWO

To pomieszczenie wkrótce zapełni się ludźmi. Meble, które na nich czekają, mieszczą wszystko to, co będzie im potrzebne. Bezpiecznie zamknięte dokumenty, z uwzględnieniem wielkości i stopnia poufności. Nikogo nie trzeba przekonywać, jak ważne jest w pracy poczucie ładu i bezpieczeństwa.

PEACE AND SAFETY

This room will be full of people soon. The furniture waiting for them fits everything they need. Securely enclosed documents with reference to the scale and the degree of confidentiality. No one has to be convinced, how important the sense of order and security are.



KOLEKCJA MEBLI BIUROWYCH METROPOLITAN

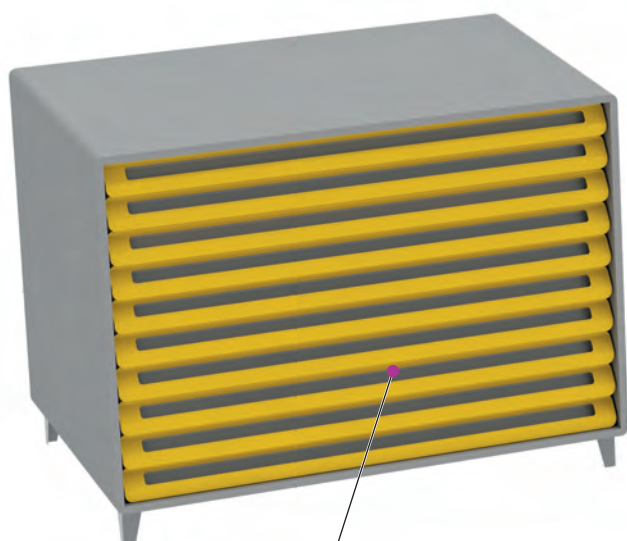
METROPOLITAN COLLECTION OFFICE FURNITURE

Spójna stylistycznie kolekcja nowoczesnych mebli, przeznaczonych przede wszystkim dla biur. Wszystkie elementy zestawu można zamawiać indywidualnie, we wszystkich kolorach z palety RAL. Kolekcja podstawowo produkowana jest w wersji z cokołem. Do bardziej reprezentacyjnych wnętrz, może być w wersji z nóżkami.

Szczegółowe dane techniczne tej kolekcji znajdziesz na stronie 60

Stylistically consistent collection of modern furniture, intended primarily for use in the offices. All components can be ordered individually, in all colours from the RAL palette. The collection is produced with the base pedestal by default. For more representative interiors a version with feet can be used.

For detailed specifications of this collection, see page 60



SZAFA A0

Szafa kartotekowa na dokumenty w formacie A0. Lekko wysuwające się szuflady na prowadnicach kulkowych. Wszystkie szuflady zamykane są centralnie za pomocą jednego zamka.



SZAFA A6

Szafa kartotekowa na dokumenty w formacie A6. Dostępna także z koszem, utrzymującym dokumenty w czasie segregowania i mogącym również służyć do ich przenoszenia.



A6 CABINET

File cabinet for A6 format documents. Also available with a basket that holds the documents at the time of filing and that can be used to move them.

A0 CABINET

File cabinet for A0 format documents. Smoothly opened drawers with ball guides. All drawers are closed with one lock.

SZAFKA WYSOKA

Wysokość 1980 mm.
Do przechowywania
różnego typu dokumentów.

TALL CABINET

Height 1980 mm.
For the storage of various types
of documents.

SZAFKA A4

Szafka kartotekowa na dokumenty
w formacie A4. Dostępna także
z koszem, utrzymującym dokumenty
w czasie segregowania i mogącym
również służyć do ich przenoszenia.

A4 CABINET

File cabinet for A4 format documents.
Also available with a basket that holds the
documents at the time of filing and that can
be used to move them.

**NADSTAWKA LUB
SZAFKA NISKA**

Wysokość 450 mm.
Może służyć zarówno jako nadstawka
do szafy dużej lub średniej, jak i niska
szafka.

EXTENSION OR LOW CABINET

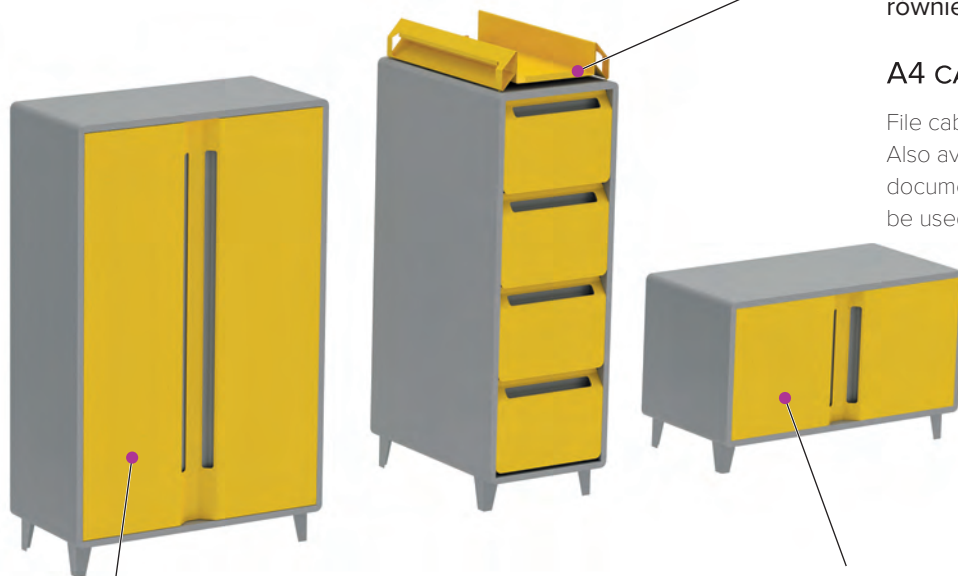
Height 450 mm. Can be used both as an
extension for the high or medium cabinet
and as a low cabinet.

SZAFKA ŚREDNIA

Wysokość 1030 mm.
Do przechowywania
różnego typu dokumentów.

AVERAGE CABINET

Height 1030 mm.
For the storage of various types
of documents.





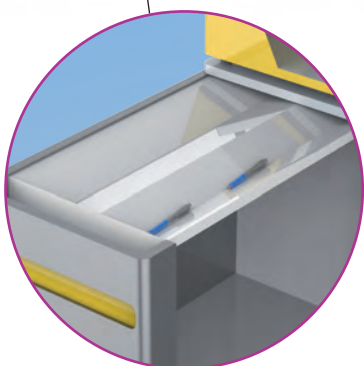
STÓŁ TO PODSTAWA

Przestrzeń wypełniona ludźmi, pracą, dyskusjami. Indywidualne potrzeby i preferencje powodują, że każdy chce inaczej urządzić swoją przestrzeń. Dzięki modułom, podstawowe stoły mogą tworzyć zróżnicowane biurka, lub nawet skomplikowane stoły konferencyjne. A wszystkie meble pasują stylem i kolorystyką do wnętrza.

THE TABLE IS ESSENTIAL

Space filled up with human beings, work, discussions. Individual needs and preferences make everyone want to decorate their space differently. Thanks to the modules, the basic tables can create different desks or even complex conference tables. And style and colours of all the furniture matches the interior.



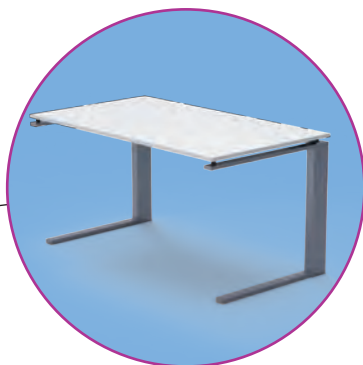


WYSUWANA PÓŁKA

Może być schowana pod blatem lub stanowić jego kontynuację. Dzięki temu, że jest wyposażona w kółka, pozwala na łatwe chowanie i wyjmowanie ciężkich segregatorów. Rozsuwanie ułatwia segregowanie i wyszukiwanie. Po rozsunięciu pojawia się szufladka, miejsce na różne drobiazgi.

EXTENDED SHELF

Can be hidden under the table top or constitute its continuation. The castors enable easy hiding and removing of heavy binders. Extending facilitates filing and searching. After extending a drawer for different items appears.

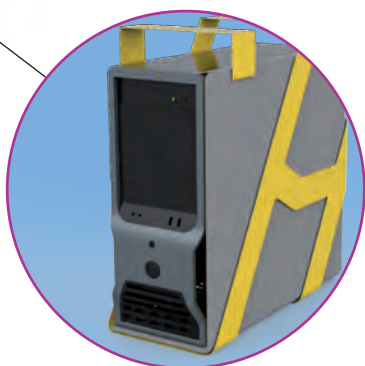


STÓŁ PODSTAWOWY

Ergonomiczny uniwersalny stół, jest zaprojektowany w ten sposób, aby mógł stanowić podstawę różnych mebli. Sprawdza się również dobrze jako element biurka, lady recepcyjnej czy stołu konferencyjnego. Blat może być wykonany z różnych materiałów.

THE BASIC TABLE

Ergonomic universal table, designed in a way that provides a base to different furniture. It works equally well as a part of a desk, a reception desk or a conference table. The table top can be made of the various materials.



KOSZ PODWIESZANY

Jest elementem dodatkowym. Może być półką na komputer, szafką na dokumenty, półeczką na różne szpargały, a nawet koszem na śmieci.

THE SUSPENDED BASKET

An additional element. It may serve as a computer shelf, cabinet for documents, a shelf for different items and even a dustbin.



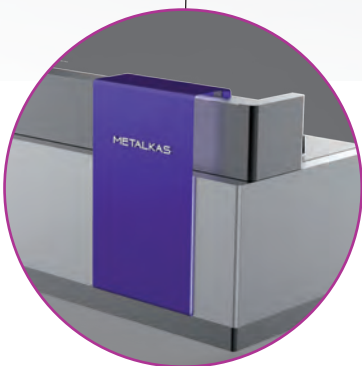


DWUSTRONNA FUNKCJONALNOŚĆ

Recepcja to miejsce reprezentacyjne. Tu spotykają się ludzie. Nasza lada recepcyjna to wygodne stanowisko zarówno dla recepcjonisty jak i dla gościa. Z jednej strony dużo miejsca na wszelkie potrzebne sprzęty i dokumenty. Z drugiej strony, jest gdzie oprzeć teczkę, a na małym blacie, można wygodnie wypełnić dokumenty. Jest też specjalnie wydzielona przestrzeń, na logo, oczywiście w kolorach Twojej firmy.

DOUBLE-SIDED FUNCTIONALITY

The reception is a representative place. This is where people meet. Our reception desk is a convenient place for both the receptionist and for the guest. On one hand there is a lot of space for all necessary equipment and documents. On the other, you can put a briefcase there and comfortably fill the documents on a small top. It is also a specially dedicated space for the logo of your company.

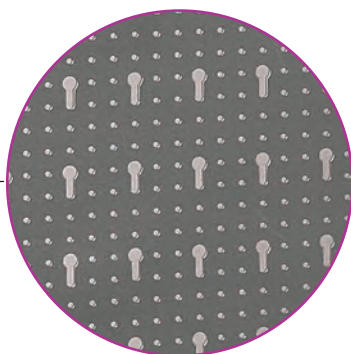


FRONT LADY RECEPCYJNEJ

W tej konstrukcji, podstawowy stół otoczony jest z trzech stron elementami stanowiącymi front lady. Od wewnątrz tworzy on zaciszną przestrzeń dla pracownika recepcji, a od zewnątrz mały blat i półeczkę dla gości. Ważnym elementem jest również specjalna przestrzeń na wyeksponowanie logo.

FRONT OF THE RECEPTION DESK

In this design, the basic table is surrounded from three sides by the elements making up the desk front. From the inside it creates a peaceful space for the receptionist and from outside there is a small table top and a shelf for the guests. The special space for the logo is also an important element.

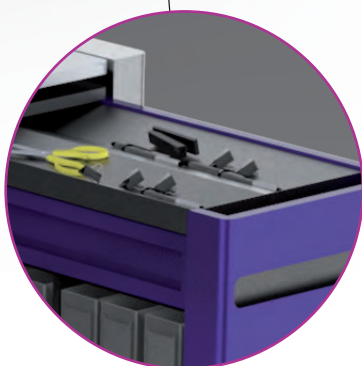


ŚCIANKA

Pełni rolę naturalnej bariery pomiędzy recepcjonistą a klientem. W całości lub częściowo może być wykonana z blachy perforowanej, umożliwiającej umieszczanie różnego rodzaju zawieszek. Po bokach znajdują się praktyczne półeczki.

PARTITION WALL

It acts as a natural barrier between the receptionist and the customer. It can be made in whole or in part of the perforated sheet that enables placing various tags. There are practical shelves on the sides.



WYSUWANA PÓŁKA

W wąskiej ladzie jest to element podwieszany pod blatem, a w szerokiej stanowi obustronne przedłużenie stołu. Zaopatrzona w kółka, pozwala na łatwe chowanie i wyjmowanie segregatorów z dokumentami. Rozsuwanie ułatwia segregowanie i wyszukiwanie. Po rozsunięciu pojawia się szufladka, miejsce na różne drobiazgi.

EXTENDED SHELF

In the case of a narrow desk it is the suspended element under the top, and in the case of a wide desk it is the two-side table extension. Fitted with castors, it allows for easy hiding and removing the binders with documents. Extending facilitates filing and searching. After extending a drawer for different items appears.



PRESTIŻ I PRZESTRZEŃ

Biurko szefa musi robić wrażenie. Ciekawy design, miejsce na logo, mnóstwo przestrzeni do pracy i na dokumenty. Liczne schowki dają wygodę i poczucie bezpieczeństwa. Zarówno kolorystyka, jak i materiały, z których wykonane są blat i boczna półka, mogą być dostosowane do identyfikacji wizualnej firmy oraz projektu wnętrza.

PRESTIGE AND SPACE

The boss desk must be impressive. Interesting design, place for the logo, plenty of space to work and for the documents. Numerous storage compartments provide comfort and a sense of safety. Both the colours and the materials of the table top and the side shelf can be customized to visually identify the company and the interior design.



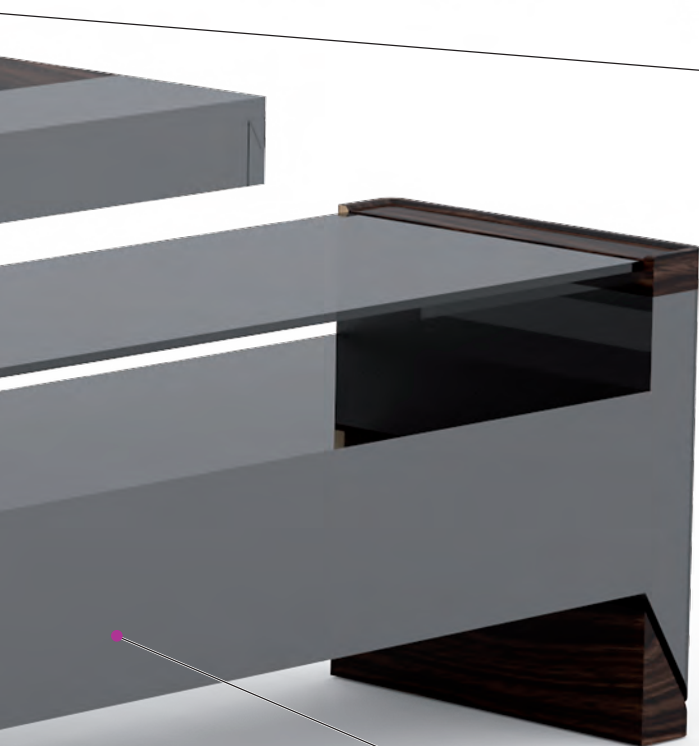


KONSTRUKCJA BIURKA

Stabilność, nowoczesny i niebanalny design i mnóstwo przestrzeni do pracy. Biurko może występować w wersji podstawowej z dwiema nogami, lub w wersji z dodatkową szafką podbiurkową. Posiada pojemne schowki, szuflady oraz miejsce na Twoje logo. Element dodatkowy stanowi żaluzja, która od strony zewnętrznej można zasłaniać przestrzeń pod biurkiem, w całości lub częściowo.

DESK DESIGN

Stability, modern and extraordinary design and plenty of space to work. In the basic version the desk may have two legs and in other version it may have an additional under-desk cabinet. Spacious storage compartments, drawers and a place for your logo. An additional element is the shutter, which may obscure the space under the desk, in whole or in part, from the external side.



UKRYTY SCHOWEK

Podnoszony schowek na drobne przedmioty. Zupełnie niewidoczny po zamknięciu.

HIDDEN STORAGE COMPARTMENT

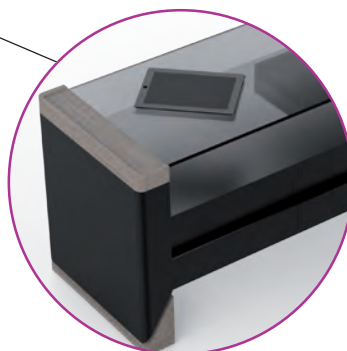
Raised storage compartment for small items. Completely invisible when closed.

PÓŁKA PODBIURKOWA

Ważny element biurka, stanowiący główną przestrzeń na półki, szuflady, i schowki. Może być wykonana z wielu materiałów, między innymi ze szkła i metalu.

UNDER-DESK SHELF

An important element of the desk, which provides the space for shelves, drawers and storage compartments. It can be made of many materials, e.g. of glass and metal.



Be safe

Be fit

Be happy

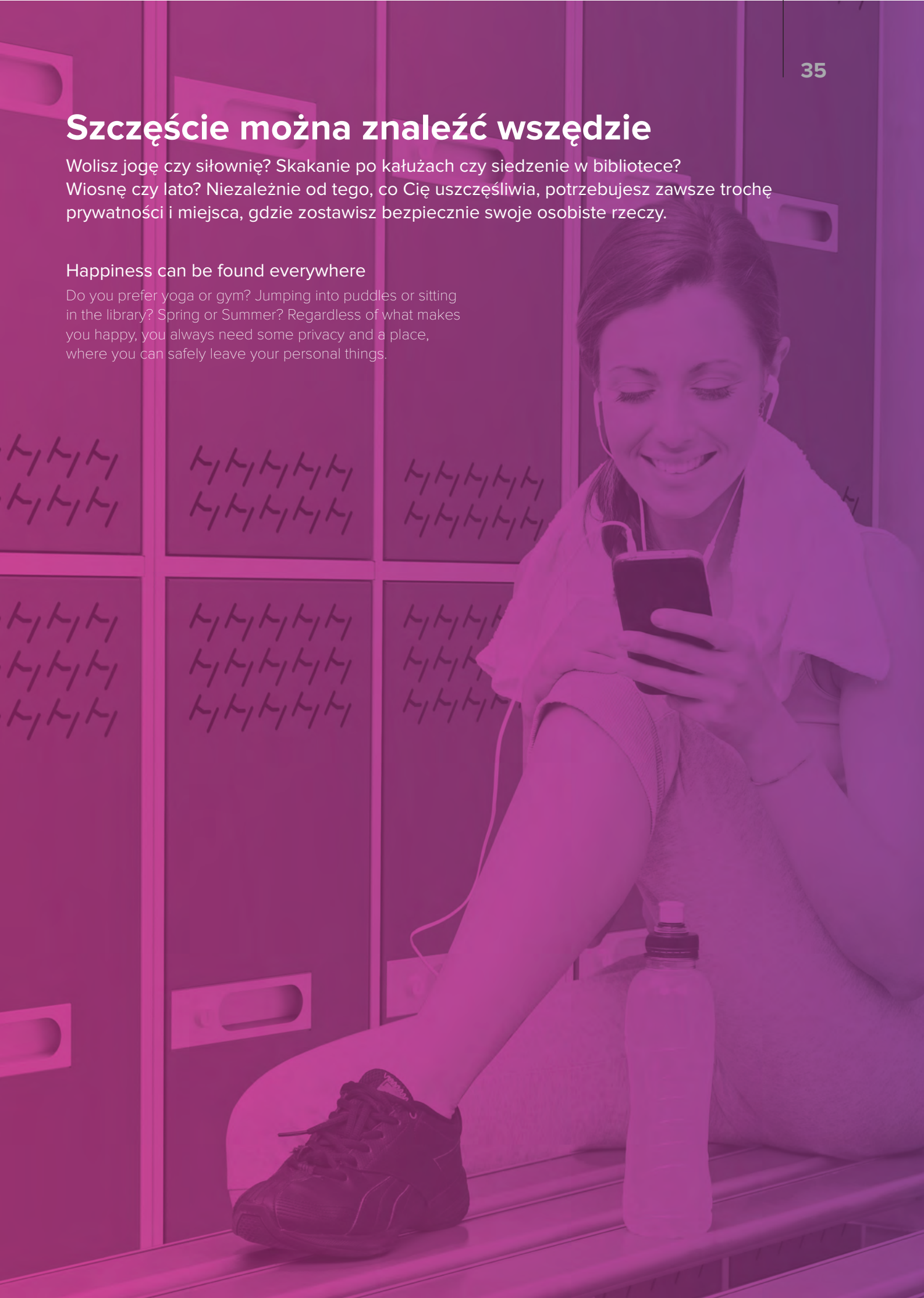
kolekcja mebli socjalnych

Szczęście można znaleźć wszędzie

Wolisz jogę czy siłownię? Skakanie po kałużach czy siedzenie w bibliotece? Wiosnę czy lato? Niezależnie od tego, co Cię uszczęśliwia, potrzebujesz zawsze trochę prywatności i miejsca, gdzie zostawisz bezpiecznie swoje osobiste rzeczy.

Happiness can be found everywhere

Do you prefer yoga or gym? Jumping into puddles or sitting in the library? Spring or Summer? Regardless of what makes you happy, you always need some privacy and a place, where you can safely leave your personal things.





MIEJSCE NA KREATYWNOŚĆ

Każde wnętrze ma swój klimat. Nasze szafy dają nieograniczone pole na Twoją kreatywność. Wybierasz wielkość, liczbę półek, rodzaj klamki, zamka i perforacji. Każdy z elementów, możesz zamówić w dowolnym, wybranym przez Ciebie kolorze, tworząc jedyną w swoim rodzaju szafę.

PLACE FOR YOUR CREATIVITY

Any interior has its climate. Our cabinets provide an unlimited field for your creativity. You choose the size, the number of shelves, the type of the door handle, the lock and the perforation. Each element can be ordered in any colour, creating a unique cabinet.



SZAFY SDB

Szafy z grupy SDB sprawdzą się równie dobrze w domu jak i w biurze. SDB PRO i SDB MET różni się wersją frontu, natomiast inne parametry pozostają takie same.

Szafy SDB z najnowszej kolekcji wyróżniają się stylistyką na tle innych producentów.

Szczegółowe dane techniczne tej kolekcji znajdziesz na stronie 65

SDB CABINETS

Cabinets from the SDB group prove effective both at home and in the office. SDB PRO and SDB MET versions have a different fronts, while other parameters remain the same.

SDB cabinets from the latest collection are distinguished by their design when compared to other manufacturers.

For detailed specifications of this collection, see page 65





ZAMEK CYLINDRYCZNY, KLAMKA I PERFORACJA

Wszystkie szafy SDB wyposażyliśmy w zamek cylindryczny, dzięki któremu możesz być zawsze spokojny o zawartość, niezależnie od tego czy wykorzystujesz ją w domu, czy w biurze.

Do wyboru masz dwa rodzaje metalowych klamek. Klamekę wewnętrzną niewystającą poza bryłę szafy oraz klamekę zewnętrzną która wyraźnie odstaje od mebla.

W nowej kolekcji szaf SDB masz do wyboru szafę ze specjalnie zaprojektowaną perforacją lub bez niej.

CYLINDRICAL LOCK, HANDLES AND PERFORATION

All SDB cabinets are equipped with a cylindrical lock, so that you can always be confident about the content, regardless of whether you use it at home or in the office.

Two types of metal handles to choose. The internal handle which does not protrude outside the contours of the cabinet and the external handle, which is clearly outside the contours.

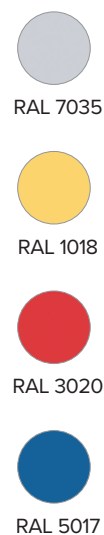
In the new collection of SDB cabinets you can choose the cabinet with specially designed perforation or without it.

WYBIERASZ I ŁĄCZYSZ

Podstawowo produkujemy szafy w kolorze RAL 7035, ale na Twoje zamówienie, możemy je pomalować we wszystkich kolorach RAL. Możesz inaczej pomalować korpus, drzwi oraz klamekę.

YOU CHOOSE AND YOU COMBINE

By default we produce cabinets in colour RAL 7035, but on your request we can paint them in all RAL colours. You can paint the body, the door and the handle with different colours.





WYGODA I POGODA DUCHA

Szafki ubraniowe sprawdzą się w szkołach i w fabrykach, w siłowniach oraz klubach sportowych. Komora może być wyposażona w drążek z haczykami i półkę, a także przegrodę umożliwiającą oddzielenie odzieży czystej od roboczej. Perforacje pomagają zachować wentylację i świeżość pozostawionych tam rzeczy.

CONVENIENCE AND CHEERFULNESS

Clothing cabinets can be used at schools and factories, gyms and sports clubs. The compartment can be equipped with a bar with hooks and a shelf, also with a partition for separating clean clothes from the work clothes. The perforations help to maintain ventilation and freshness of the items.



SZAFY UBRANIOWE MSU

Szafy z grupy MSU możesz zamawiać w różnych standardach wykończenia. MSU MET i MSU MET M różnią się wersją frontu, a inne parametry pozostają te same. Szafy z nowej kolekcji szczególnie wyróżniają się stylistyką dwoma specjalnie zaprojektowanymi klamkami oraz wentrynikami.

Szczegółowe dane techniczne tej kolekcji znajdziesz na stronie 78

MSU CLOTHING CABINETS

Cabinets from the MSU group can be ordered in different standards of finish. MSU MET and MSU MET M versions have a different fronts, while other parameters remain the same. The cabinets from the new collection have a modern styling and special handles and vents.

For detailed specifications of this collection, see page 78





ZAMEK CYLINDRYCZNY, KLAMKA I PERFORACJA

Wszystkie szafy MSU wyposażyliśmy w zamek cylindryczny, dzięki któremu możesz być zawsze spokojny o zawartość, niezależnie od tego czy wykorzystujesz ją w szkole, szatni w pracy czy klubie fitness.

Do wyboru masz dwa rodzaje metalowych klamek. Klamkę wewnętrzną nie wystającą poza bryłę szafy oraz klamkę zewnętrzną która wyraźnie odstaje od mebla.

W nowej kolekcji szaf MSU masz do wyboru szafę ze specjalnie zaprojektowaną perforacją, która w zależności od wybranego modelu, może być na całej powierzchni drzwi, albo tylko góra i dół. Dzięki niej rzeczy pozostawione w szafce mają zapewniony dostęp powietrza.

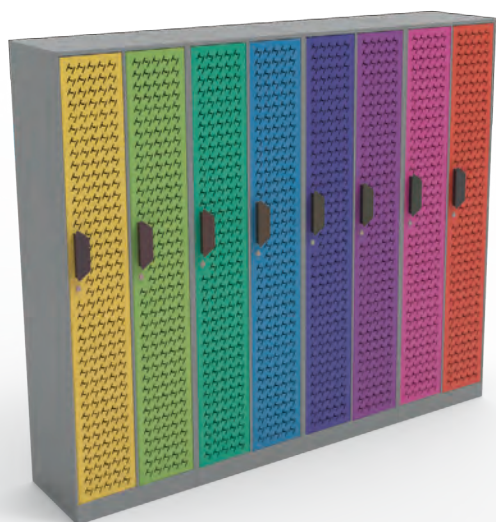
CYLINDRICAL LOCK, HANDLES AND PERFORATION

All MSU cabinets are equipped with a cylindrical lock, so that you can always be confident about the content, regardless of whether you use it at school, in a locker room or at the fitness club.

Two types of metal handles to choose. The internal handle which does not protrude outside the contours of the cabinet and the external handle, which is clearly outside the contours.

In the new collection of MSU cabinets you can select a cabinet with special perforation, which - depending on the model - can be applied on the whole surface of the door, or only on the top and the bottom.

Thanks to this perforation the things left in the cabinet have a good ventilation.



WYBIERASZ I ŁĄCZYSZ

Podstawowo produkujemy szafy w kolorze RAL 7035, ale na Twoje zamówienie, możemy je pomalować we wszystkich kolorach RAL. Możesz inaczej pomalować korpus, drzwi oraz klamkę.

YOU CHOOSE AND YOU COMBINE

By default we produce cabinets in colour RAL 7035, but on your request we can paint them in all RAL colours. You can paint the body, the door and the handle with different colours.



RAL 7035



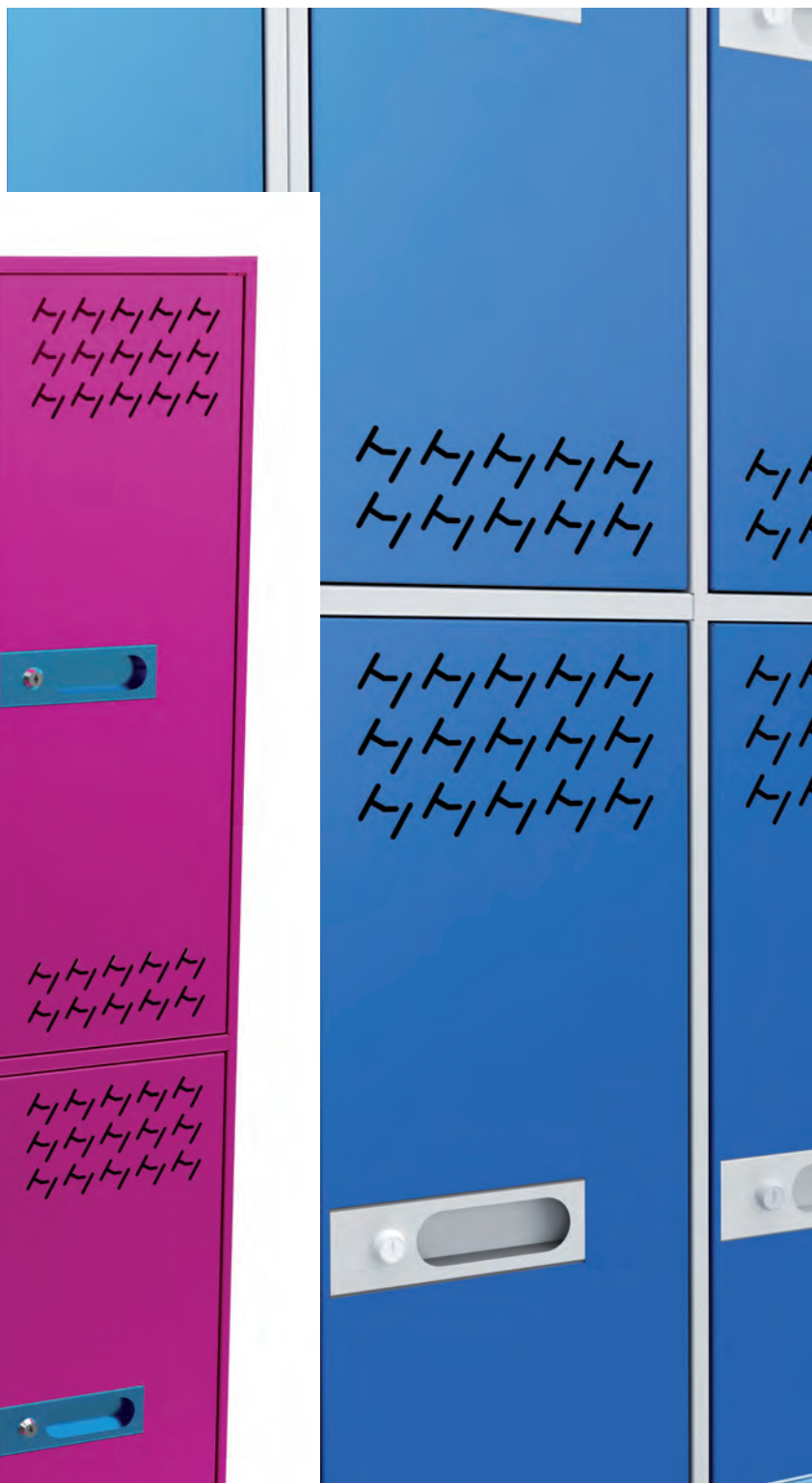
RAL 1018



RAL 3020



RAL 5017





AKTYWNOŚĆ I NIEZLICZONE KOLORY

Szafy schowkowe mogą być, 2-, 3-, 4-, 5-, a nawet 6-szafkowe. Te meble muszą dawać poczucie bezpieczeństwa i pomagać zachować świeżość pozostawionych tam rzeczy. Szafki schowkowe dają też wyjątkowe możliwości zestawień kolorystycznych. Ich konstrukcja może zostać przystosowana do używania w pomieszczeniach basenowych i innych pomieszczeniach o podwyższonej wilgotności.

ACTIVITY AND A MYRIAD OF COLOURS

Locker cabinets may have 2, 3, 4, 5 and even 6 cabinets. The furniture must provide the feeling of safety and help maintain the freshness of the stored items. The locker cabinets also provide unique combinations of colours. Their design can be adapted for use in pool areas and other rooms with high humidity.

SZAFY SCHOWKOWE MSS

Szafy z grupy MSS możesz zamawiać w różnych standardach wykończenia. MSS MET i MSS MET M różnią się wersją frontu, a inne parametry pozostają te same. Szafy z nowej kolekcji, szczególnie wyróżniają się na tle konkurencji, perforacjami, oraz specjalnie zaprojektowanymi klamkami.

Szczegółowe dane techniczne tej kolekcji znajdziesz na stronie 82

MSS LOCKER CABINETS

Cabinets from the MSS group can be ordered in different standards of finish. MSS MET and MSS MET M versions have a different fronts, while other parameters remain the same. Cabinets from the new collection stand out from the competition thanks to the perforations and specially designed handles.

For detailed specifications of this collection, see page 82





ZAMEK CYLINDRYCZNY, KLAMKA I PERFORACJA

Wszystkie szafy MSS wyposażyliśmy w zamek cylindryczny, dzięki któremu możesz być zawsze spokojny o zawartość, niezależnie od tego czy wykorzystujesz ją w klubie fitness, szkole czy hostelu.

Do wyboru masz dwa rodzaje metalowych klamek. Klamkę wewnętrzną nie wystającą poza bryłę szafy oraz klamkę zewnętrzną która wyraźnie odstaje od mebla.

W nowej kolekcji szaf MSU masz do wyboru szafę ze specjalnie zaprojektowaną perforacją, która w zależności od wybranego modelu, może być na całej powierzchni drzwi, albo tylko góra i dół

Dzięki niej rzeczy pozostawione w szafce mają zapewniony dostęp powietrza.

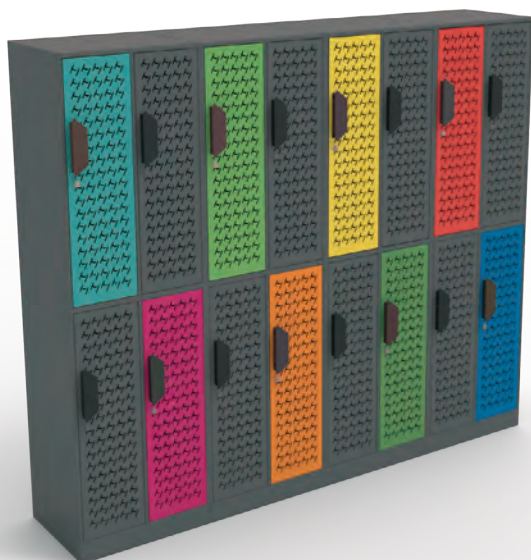
CYLINDRICAL LOCK, HANDLES AND PERFORATION

All MSS cabinets are equipped with a cylindrical lock, so that you can always be confident about the content, regardless of whether you use it at the fitness club, at school or in a hostel.

Two types of metal handles to choose. The internal handle which does not protrude outside the contours of the cabinet and the external handle, which is clearly outside the contours.

In the new collection of MSS cabinets you can select a cabinet with special perforation, which - depending on the model - can be applied on the whole surface of the door, or only on the top and the bottom.

Thanks to this perforation the things left in the cabinet have a good ventilation.



WYBIERASZ I ŁĄCZYSZ

Podstawowo produkujemy szafy w kolorze RAL 7035, ale na Twoje zamówienie, możemy je pomalować we wszystkich kolorach RAL. Możesz inaczej pomalować korpus, drzwi oraz klamkę.

YOU CHOOSE AND YOU COMBINE

By default we produce cabinets in colour RAL 7035, but on your request we can paint them in all RAL colours. You can paint the body, the door and the handle with different colours.



RAL 7035



RAL 1018



RAL 3020



RAL 5017

Be proud
Be creative
Be safe

kolekcja mebli warsztatowych

Możesz być z siebie dumny

Bycie kreatywnym to eksperymentowanie, stałe podnoszenie sobie poprzeczki i dobra zabawa. Zaczynj od optymizmu i zorganizowania sobie dobrego miejsca do pracy.

You can be proud of yourself

Being creative means experimenting, constant raising the bar and good fun. Start with the optimism and organize yourself a good working space.





PORZĄDEK W WARSZTACIE

Systemowe meble warsztatowe są unikalnym rozwiązaniem. Do stołu w wersji podstawowej możesz dobrać moduły odpowiednie do Twoich potrzeb. Solidna konstrukcja zapewnia zaplecze do wszelkich prac w warsztatach i innych przestrzeniach aktywności twórczej.

THE ORDER IN THE WORKSHOP

System workshop furniture is a unique solution. The table in the basic version can be enhanced according to your needs. The sturdy construction provides facilities for all works in workshops and other areas of creative activity.

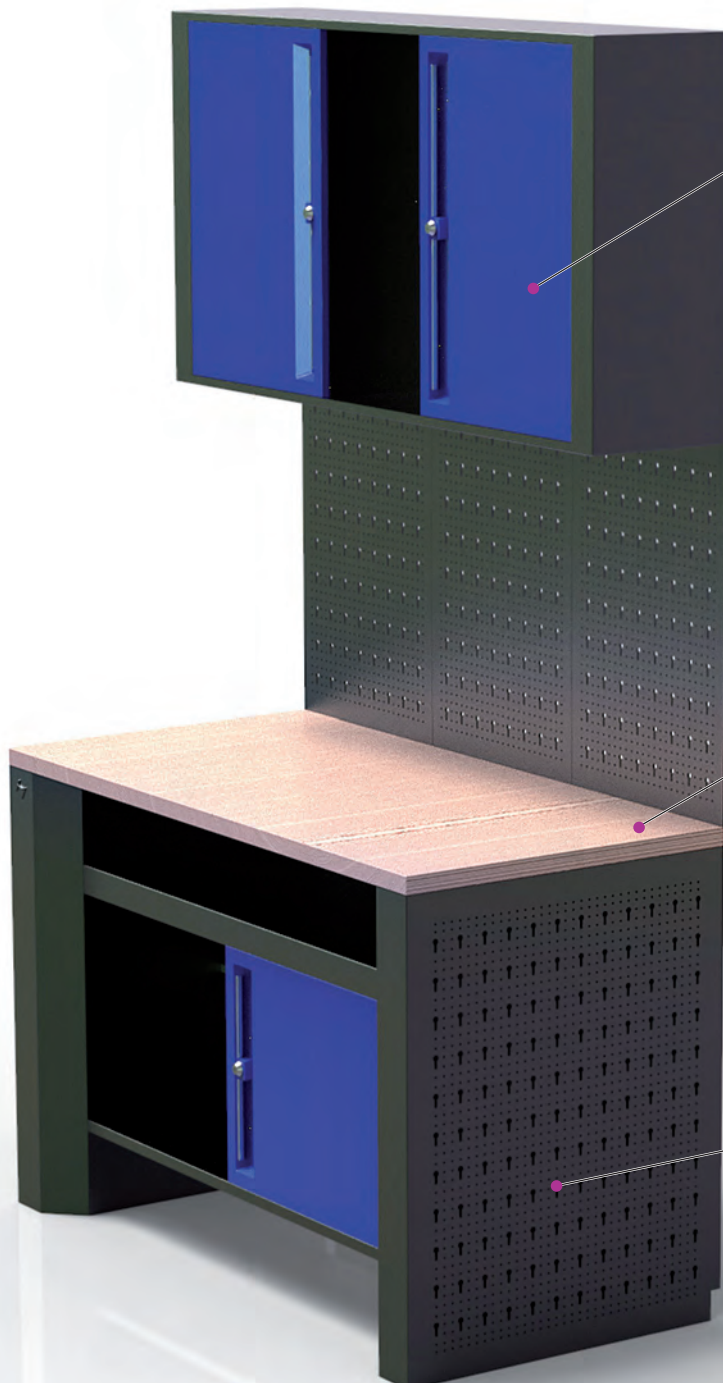


STÓŁ SW PROFI BASIC

Profesjonalne stoły przeznaczone dla małych i dużych warsztatów. Solidny blat wykonany jest ze sklejki suchotrwałej o grubości 30 mm. Dla idealnej stabilizacji i poziomowania, są zaopatrzone w nóżki gumowe z regulacją wysokości. Możesz dokupić pasującą do zestawu, szafkę wiszącą, oraz ściankę perforowaną. W procesie produkcji, stoły są dodatkowo zabezpieczane przed korozją.

THE SW PROFI BASIC TABLE

Professional tables for small and large workshops. Robust table top is made of plywood with thickness of 30 mm. To ensure perfect stabilisation and levelling, they are equipped with rubber feet with height adjustment. You can choose a suspended cabinet and a perforated wall that fits to the set. In the production process the tables are further protected against corrosion.



**ODDZIELNIE,
ALBO W ZESTAWIE**

Szafka wisząca może występować jako samodzielny element, albo być częścią zestawu.

**SEPARATELY OR
TOGETHER**

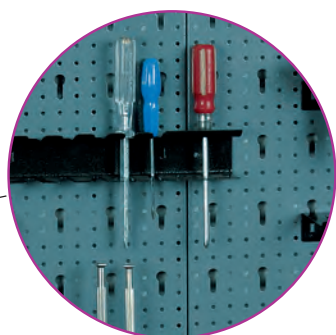
A hanging cabinet can be a stand alone item or be part of the set.

**SOLIDNY BLAT**

Blat wykonany jest ze sklejki suchotrwalej o grubości 30 mm.

ROBUST TABLE TOP

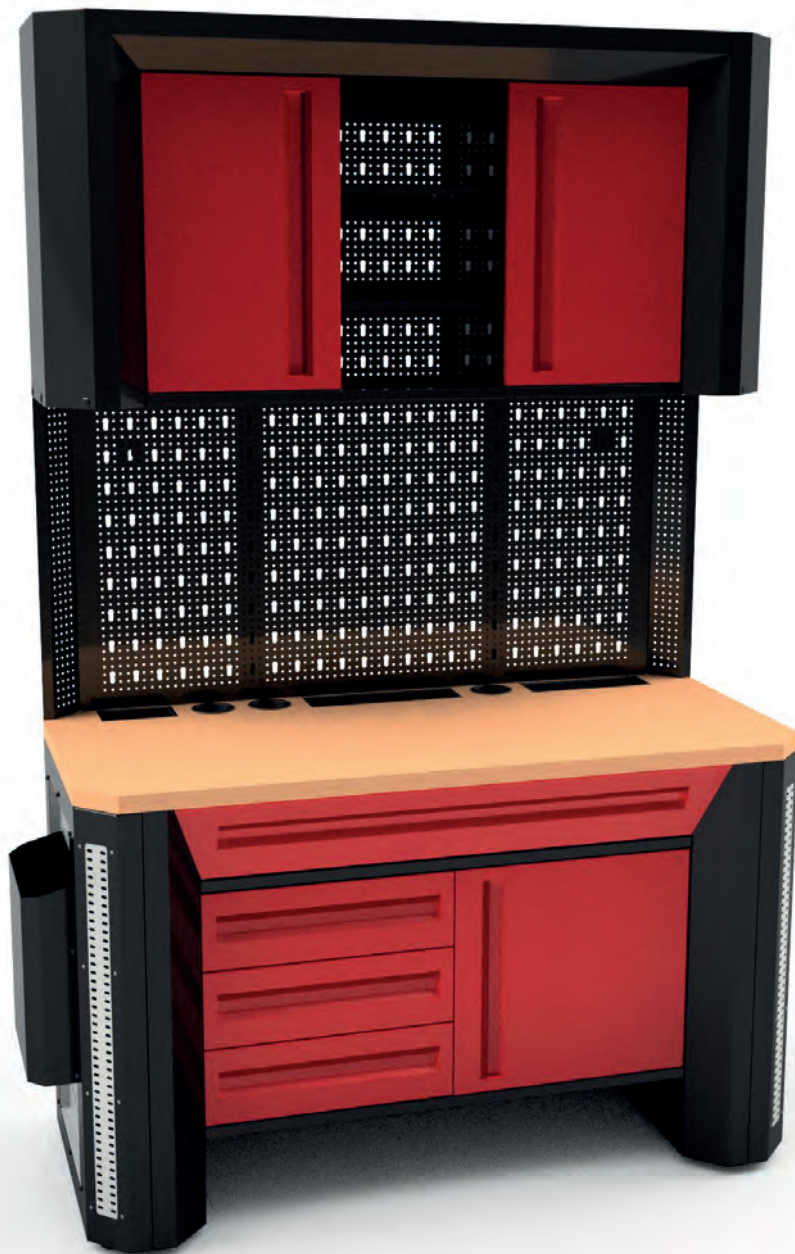
Table top is made of plywood with thickness of 30 mm.

**PŁYTA
PERFOROWANA**

Nogi stołu są z boku wyposażone w perforacje, umożliwiającą użycie zawieszek, i innych elementów pomagających w pracy.

PERFORATED PANEL

The table legs perforated on the sides, which enables using tags and other useful elements.





DO ZADAŃ SPECJALNYCH

Profesjonalne stoły przeznaczone dla dużych warsztatów mechanicznych. Stół w wersji PREMIUM możesz zamówić w takiej konfiguracji jaka najbardziej odpowiada profilowi Twojej działalności. Do stołu możesz dołączyć szafkę, pomiędzy nimi ściankę do wieszania uchwytów na narzędzia, rysunki techniczne i wiele innych zawieszek, które pomogą Ci w pracy.

DESIGN FOR SPECIAL TASKS

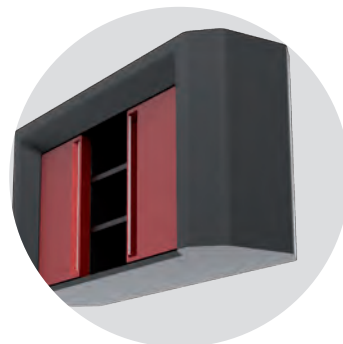
Professional tables for large mechanical workshops. The table in PREMIUM version can be ordered in a configuration that is the most optimal for your business. The table can be enhanced with a cabinet, a cabinet for tool hooks, technical drawings and other hooks that will assist you in work.

RÓWNIEŻ WISZĄCA

Szafka może być częścią całego zestawu, ale równie dobrze sprawdzi się jako oddzielny, wiszący element.

ALSO THE SUSPENDED

The cabinet may be part of the entire set, but also works as a separate, suspended element.



PRAKTYCZNY TAKŻE Z DRUGIEJ STRONY

Plecy mebla wyposażone są również w perforację, co pozwalają ustawić go nie tylko pod ścianą.

PRACTICAL ALSO FROM THE OTHER SIDE

The back of the furniture is also perforated, so it does not need to be put only against the wall.

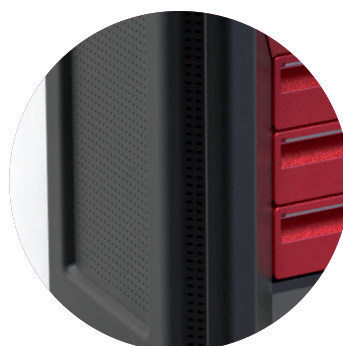


NOGI PERFOROWANE

Nogi stołu są wyposażone w perforacje, umożliwiającą użycie zawieszek, oraz podcięcia na nogi, dla większej wygody przy precyzyjnej pracy.

PERFORATED LEGS

The table legs are perforated, which enables using hooks, and foot undercuts for more comfort and precision at work.



Stół SW PROFI PREMIUM

Oferta dla profesjonalnych warsztatów mechanicznych, ale również rzemieślników, pracowni projektowych, modelarni i pasjonatów. Zestawy dają możliwość aranżacji otwartych i zamkniętych przestrzeni na narzędzia i inne potrzebne przedmioty.

SW PROFI PREMIUM TABLE

The offer for professional workshops, but also for craftsmen, design studios, modelling studios and various enthusiasts. The sets give you the opportunity to arrange open and closed spaces for tools and other necessary items.



Find
Your Perfect
Match

wybierz swoją kolekcję

Znajdź najlepsze rozwiązanie

Szukasz funkcjonalnych mebli. Marzysz o wyposażeniu w dobrym guście. Chcesz mieć pewność, że będą Ci dobrze i długo służyć. Dobieraj i łącz moduły w dowolne konfiguracje. Sam zdecyduj w jakim będą kolorze, ile będą miały półek i jaki zamek. Nic nie ogranicza Twojej wyobraźni!

Find the best solution

You are looking for functional furniture. You dream of trendy cabinets. You want to be sure that they will serve you well and for a long time. Mix and match modules in any configurations. Decide about their colours, number of shelves and locks. Nothing limits your imagination!





RAL 7035



RAL 1018



RAL 3020



RAL 5017

Kolekcja mebli biurowych METROPOLITAN

Ogólne informacje techniczne:

- Kolekcja dostępna w 2 wersjach, z nóżkami i z cokołem
- 24 miesiące gwarancji
- Metalowa konstrukcja szaf i nadstawek
- Zawiasy wewnętrzne kryte
- Estetyczna klamka, pełniąca funkcję zamka na magnesy
- 4 półki z możliwością regulacji pionowej (oprócz TG-4SDB)
- Szuflady przystosowane do przechowywania dokumentów w teczkach z zawieszkami.
- System umożliwiający otwieranie naraz wszystkich szuflad.
- Lekko wysuwające się szuflady za pomocą prowadnic kulkowych.
- Malowane ekologiczną farbą proszkową w kolorze RAL 7035.

Za dopłatą:

- Opcjonalne kolory za dopłatą: korpus 15%, drzwi 10%, całość 25% dotyczy kolorów RAL 1018, RAL 3020, RAL 5017 bez wykonania gładkiego, wysokiego połysku i kolorów specjalnych.
- malowanie dowolnym kolorem z palety RAL za dopłatą 50% przy zamówieniu do 150 sztuk produktów bez wykonania gładkiego, wysokiego połysku i kolorów specjalnych.

Metropolitan collection office furniture

General technical information:

- collection available in 2 versions, with and without feet
- 24-month warranty
- cabinet and extension metal structure
- internal concealed hinges
- aesthetic handle, acting as a lock for the magnets
- 4 shelves with vertical adjustment (except for TG-4SDB)
- Drawer adapted for storing documents in suspended files.
- The system for opening all drawers at once.
- Smoothly opened drawers with ball guides. kulkowych.
- Painted green with eco powder coat in colour RAL 7035.

With surcharge:

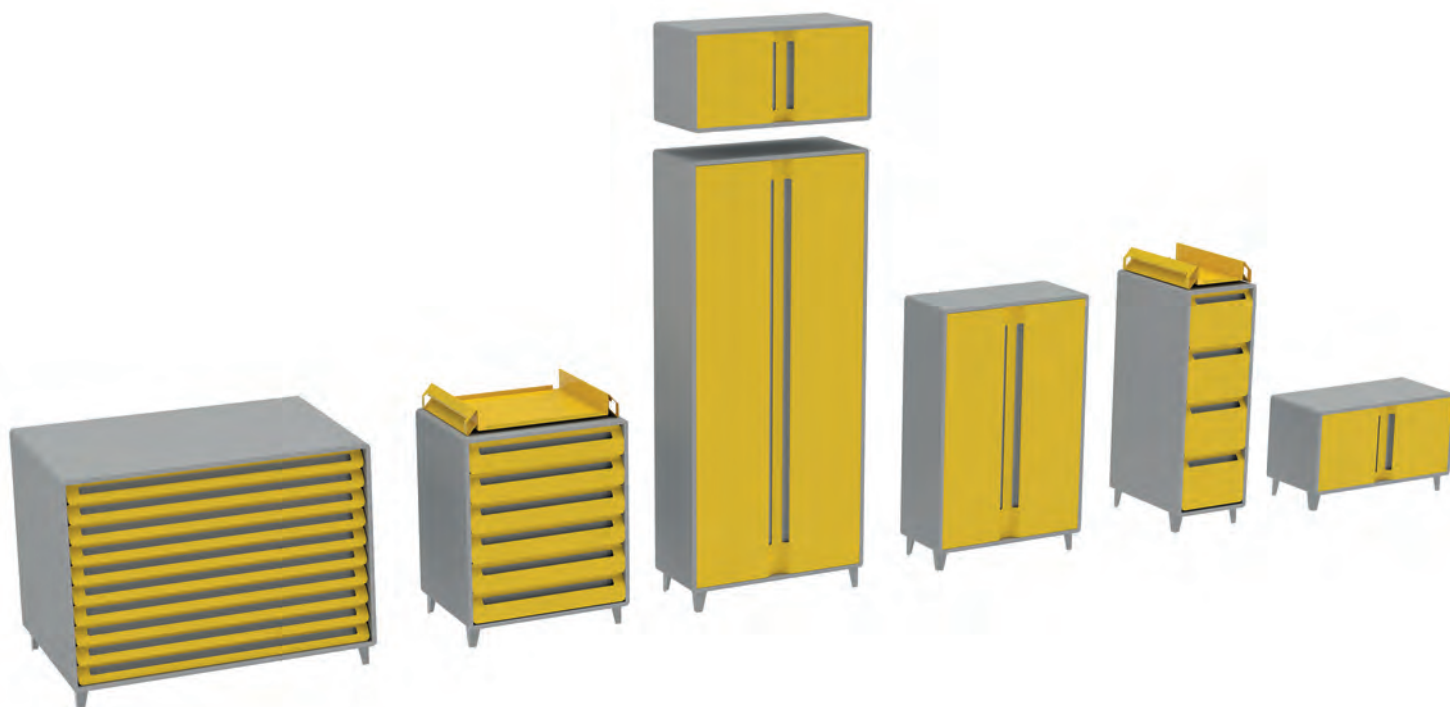
- Optional colours with surcharge: body 15%, doors 10%, all 25% applies to all colours from the RAL palette without performing RAL 1018, RAL 3020, RAL 5017 without performing a smooth finishing, high gloss and special colours.
- painting with any colour from the RAL palette at 50% surcharge when ordering up to 150 pieces of products without making a smooth, high gloss and special colours.

INFORMACJE TECHNICZNE TECHNICAL INFORMATION

nazwa produktu	grubość blachy (mm)	wysokość zew/wew (mm)	szerokość zew/wew (mm)	głębokość zew/wew (mm)	wewnętrzne wymiary szuflady (mm)	waga (kg)	dopuszczalna nośność szuflady (kg)	ilość szuflad	rodzaj zamka	zamek z dwoma kluczami	szuflady z prowadnicami kulkowymi	system blokowania otwarcia drugiej szuflady
name: product	thickness: sheet (mm)	height ext/int (mm)	width: ext/int (mm)	depth: ext/int (mm)	internal dimensions of the drawer (mm)	weight (kg)	permissible drawer load capacity (kg)	quantity of drawers	type of lock	lock with two keys	drawer with ball guides	locking system for opening the second drawer
TG-SDK-4A6/6S M60	0,8-1,5	1010	778	600	135 x 690 x 555	93	-	6	cylicyryczny cylindrical	<input checked="" type="checkbox"/>	<input checked="" type="checkbox"/>	<input checked="" type="checkbox"/>
TG-SDK-A0/10S M60	0,8-1,5	925	1315	930	46 x 1225 x 885	280	-	10	cylicyryczny cylindrical	<input checked="" type="checkbox"/>	<input checked="" type="checkbox"/>	<input checked="" type="checkbox"/>

INFORMACJE TECHNICZNE TECHNICAL INFORMATION

nazwa produktu	grubość blachy (mm)	wysokość zew/wew (mm)	szerokość zew/wew (mm)	głębokość zew/wew (mm)	waga (kg)	pojemność (litry)
name: product	thickness: plate (mm)	height: ext/int (mm)	width: ext/int (mm)	depth: ext/int (mm)	weight: (kg)	capacity: (litres)
TG-3ND M60	0,8-1	450/445	1000/995	400/370	16	163



TG-SDK-A0/10S M60

TG-SDK-4A6/6S M60

TG-3ND M60
TG-3SDB M60

TG-4SDB M60

TG-3SDK M60

TG-3ND M60

INFORMACJE TECHNICZNE TECHNICAL INFORMATION									OPCJE ZA DOPLATĄ OPTIONS FOR PURCHASE			
nazwa produktu	grubość blachy (mm)	wysokość zew./wew (mm)	szerokość zew./wew (mm)	głębokość zew./wew (mm)	waga (kg)	pojemność (litry)	ilość półek	rodzaj zamka	zamek szyfrowy	dotatkowa półka	skrytka wewnętrzna	mechanizm wysuwania półek
name: product	thickness: sheet (mm)	height ext/int (mm)	width: ext/int (mm)	depth: ext/int (mm)	weight (kg)	capacity (litres)	number of shelves	type of lock	combination lock	additional shelf	internal locker	shelf extension mechanism
TG-3SDB M60	0,8-1	1980/1915	1000/995	400/370	68	705	4	cylicyryczny cylindrical	<input checked="" type="checkbox"/>	<input checked="" type="checkbox"/>	<input checked="" type="checkbox"/> x2	<input checked="" type="checkbox"/>
TG-4SDB M60	0,8-1	1030/965	1000/995	400/370	40	355	2	cylicyryczny cylindrical	<input checked="" type="checkbox"/>	<input checked="" type="checkbox"/>	<input type="checkbox"/>	<input checked="" type="checkbox"/>

INFORMACJE TECHNICZNE TECHNICAL INFORMATION												
nazwa produktu	grubość blachy (mm)	wysokość zew./wew (mm)	szerokość zew./wew (mm)	głębokość zew./wew (mm)	wewnętrzne wymiary szuflady (mm)	waga (kg)	dopuszczalna nośność szuflady (kg)	ilość szuflad	rodzaj zamka	zamek z dwoma kluczami	szuflady z prowadnicami kulkowymi	system blokowania otwarcia drugiej szuflady
name: product	thickness: plate (mm)	height: ext/int (mm)	width: ext/int (mm)	depth: ext/int (mm)	internal dimensions of the drawer (mm)	weight: (kg)	permissible drawer load capacity (kg)	quantity of drawers	type of lock	lock with two keys	drawer with ball guides	locking system for opening the second drawer
TG-3SDK M60	0,8-1,5	1290	420	600	243/275 x 332 x 555 (A4)	60	35	4	cylicyryczny cylindrical	<input checked="" type="checkbox"/>	<input checked="" type="checkbox"/>	<input checked="" type="checkbox"/>



RAL 7035



RAL 1018



RAL 3020



RAL 5017

Biurko MET

Ogólne informacje techniczne:

- Blat laminowany/drewniany
- Konstrukcja metalowa malowana proszkowo
- Gumowe stopy regulujące poziom
- Przegrody dostosowane do wymagań standardowego segregatora A4
- Malowane ekologiczną farbą proszkową w kolorze RAL 7035

Za dopłatą:

- Opcjonalne kolory za dopłatą 25%, dotyczy kolorów RAL 1018, RAL 3020, RAL 5017 bez wykonania gładkiego, wysokiego połysku i kolorów specjalnych.
- malowanie dowolnym kolorem z palety RAL za dopłatą 50% przy zamówieniu do 150 sztuk produktów bez wykonania gładkiego, wysokiego połysku i kolorów specjalnych.

MET desk

General technical information:

- Laminated/wooden top
- Powder painted metal design
- Rubber levelling feet
- Partitions adapted to the requirements of a standard A4 binder
- Painted with green powder coat in RAL 7035 colour.

With surcharge:

- Optional colours with surcharge 25%, applies to RAL 1018, RAL 3020, RAL 5017 colours without performing a smooth finishing, high gloss and special colours.
- painting with any colour from the RAL palette at 50% surcharge when ordering up to 150 pieces of products without making a smooth, high gloss and special colours.



Stół Met
Met table



Kontener MET
MET container



Kosz MET
MET basket

Stół Met:

Wysokość: 720 mm, Długość: 1400 mm,
Głębokość: 800 mm

Met table: Height: 720 mm,
Length: 1400 mm, Depth: 800 mm

Kontener MET:

Wysokość: 720 mm, Długość: 415 mm,
Głębokość: 800 mm

MET container: Height: 720 mm,
Length: 415 mm, Depth: 800 mm

Kosz MET:

Wysokość: 600 mm,
Długość: 260 mm, Głębokość: 550 mm

MET basket: Height: 600mm,
Length: 260mm, Depth: 550 mm

Lada recepcyjna MET

Ogólne informacje techniczne:

- Blat laminowany/drewniany
- Konstrukcja metalowa malowana proszkowo
- Gumowe stopy regulujące poziom
- Przegrody dostosowane do wymagań standardowego segregatora A4
- Malowane ekologiczną farbą proszkową w kolorze RAL 7035

Za dopłatą:

- Opcjonalne kolory za dopłatą 25%, dotyczy kolorów RAL 1018, RAL 3020, RAL 5017 bez wykonania gładkiego, wysokiego połysku i kolorów specjalnych.
- malowanie dowolnym kolorem z palety RAL za dopłatą 50% przy zamówieniu do 150 sztuk produktów bez wykonania gładkiego, wysokiego połysku i kolorów specjalnych.

MET reception desk

General technical information:

- Laminated/wooden top
- Powder painted metal design
- Rubber levelling feet
- Partitions adapted to the requirements of a standard A4 binder
- Painted with green powder coat in RAL 7035 colour.

With surcharge:

- Optional colours with surcharge 25%, applies to RAL 1018, RAL 3020, RAL 5017 colours without performing a smooth finishing, high gloss and special colours.
- painting with any colour from the RAL palette at 50% surcharge when ordering up to 150 pieces of products without making a smooth, high gloss and special colours.



Lada recepcyjna z kontuarem
Reception desk with counter



Kontenery MET/LP i MET/LL
MET/LP, MET/LL containers



RAL 7035



RAL 1018



RAL 3020



RAL 5017

Lada recepcyjna:

Wysokość: 720 mm, Długość: 2400 mm,
Głębokość: 550 mm

Reception desk: Height: 720 mm,
Length: 2400 mm, Depth: 550 mm

Kontuar MET:

Wysokość: 315 mm, Długość: 2400 mm,
Głębokość: 360 mm

MET counter: Height: 315 mm,
Length: 2400 mm, Depth: 360 mm

Kontener MET/LP (prawy), MET/LL (lewy):

Wysokość: 618 mm, Długość: 415 mm,
Głębokość: 800 mm

MET/LP (right) container, MET/LL (left) container:
Height: 618 mm, Length: 415 mm, Depth: 800 mm

Biurko VIP**Ogólne informacje techniczne:**

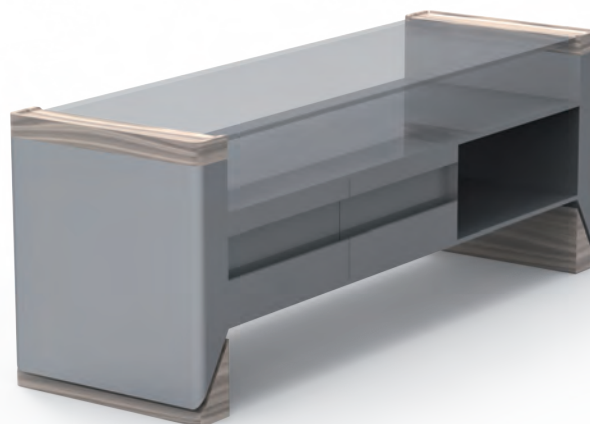
- Blat laminowany/drewniany
- Konstrukcja metalowa spawana i skręcana, malowana proszkowo
- Gumowe stopy regulujące poziom
- Dostępne kolory: Orzech, dąb natura, palisander.

VIP desk**General technical information:**

- Laminated/wooden top
- Powder painted, metal welded and bolted design
- Rubber levelling feet
- Available colours: Walnut, nature oak, rosewood.



Biurko VIP
VIP desk



Półka podbiurkowa VIP
VIP under-desk shelf

Biurko VIP:

Wysokość: 750 mm, Długość: 1700 mm, Głębokość: 800 mm

VIP desk: Height: 750 mm, Length: 1700 mm, Depth: 800 mm

Półka podbiurkowa VIP:

Wysokość: 520 mm, Długość: 1400 mm, Głębokość: 450 mm

VIP under-desk shelf: Height: 520 mm, Length: 1400 mm, Depth: 450 mm



RAL 7035



RAL 1018



RAL 3020



RAL 5017

Zamek
cylicydryczny
z klamkąCylindrical lock
with handle

Szafy biurowe TG-SDB jednodrzwiowe

Ogólne informacje techniczne:

- Wyroby posiadają certyfikat COBRABID-BBC, potwierdzający, że spełniają wymagania zawarte w: PN-F 06009:2001, PN-F 06010-05:1990, PN-EN 14073-2:2006
- 24 miesiące gwarancji
- Konstrukcja szafy metalowa
- Zawiasy wewnętrzne kryte
- Estetyczna klamka z zamkiem cylindrycznym
- 4 półki z możliwością regulacji pionowej (oprócz TG-4SDB i TG-4SDB/ż)
- Malowane ekologiczną farbą proszkową w kolorze RAL 7035.

Za dopłatą:

- Opcjonalne kolory za dopłatą: korpus 15%, drzwi 10%, całość 25% dotyczy kolorów RAL 1018, RAL 3020, RAL 5017 bez wykonania gładkiego, wysokiego połysku i kolorów specjalnych.
- malowanie dowolnym kolorem z palety RAL za dopłatą 50% przy zamówieniu do 150 sztuk produktów bez wykonania gładkiego, wysokiego połysku i kolorów specjalnych.

Single-door office cabinets TG-SDB

General technical information:

- Products are COBRABID-BBC certified, meaning, that they meet the requirements contained in: PN-F 06009:2001, PN-F 06010-05:1990, EN 14073-2:2006
- 24-month warranty
- Metal cabinet structure • Internal concealed hinges
- Aesthetic handle with cylindrical lock
- 4 shelves with vertical adjustment (except for TG-4SDB and TG-4SDB/ż)
- Painted with green powder coat in RAL 7035 colour.

With surcharge:

- Optional colours with surcharge: body 15%, doors 10%, all 25% applies to all colours from the RAL palette without performing RAL 1018, RAL 3020, RAL 5017 without performing a smooth finishing, high gloss and special colours.
- painting with any colour from the RAL palette at 50% surcharge when ordering up to 150 pieces of products without making a smooth, high gloss and special colours.



TG-1SDB/1



TG-2SDB/1



TG-1SDB/1e

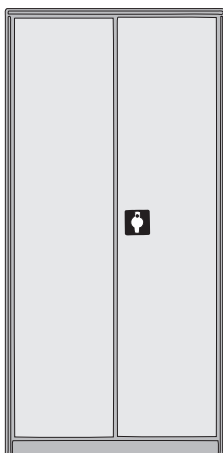


TG-2SDB/1e

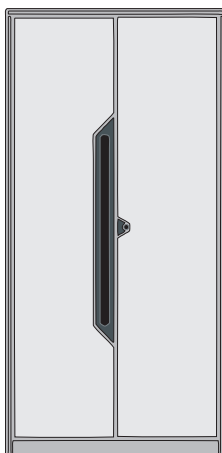
INFORMACJE TECHNICZNE TECHNICAL INFORMATION									OPCJE ZA DOPLATĄ OPTIONS FOR PURCHASE			
nazwa produktu	grubość blachy (mm)	wysokość zew/wew (mm)	szerokość zew/wew (mm)	głębokość zew/wew (mm)	waga (kg)	pojemność (litry)	ilość półek	rodzaj zamka	zamek szyfrowy	dodatkowa półka	skrytka wewnętrzna	mechanizm wysuwania półek
name: product	thickness: sheet (mm)	height ext/int (mm)	width: ext/int (mm)	depth: ext/int (mm)	weight (kg)	capacity (litres)	number of shelves	type of lock	combination lock	additional shelf	internal locker	shelf extension mechanism
TG-1SDB/1	0,8	1980/1915	500/495	400/370	43	350	4	cylicydryczny cylindrical	<input checked="" type="checkbox"/>	<input checked="" type="checkbox"/>	<input checked="" type="checkbox"/> x1	<input checked="" type="checkbox"/>
TG-2SDB/1	0,8	1980/1915	700/695	400/370	52	492	4	cylicydryczny cylindrical	<input checked="" type="checkbox"/>	<input checked="" type="checkbox"/>	<input checked="" type="checkbox"/> x1	<input checked="" type="checkbox"/>
TG-1SDB/1e	0,6	1980/1915	500/495	400/370	36	350	4	cylicydryczny cylindrical	<input checked="" type="checkbox"/>	<input checked="" type="checkbox"/>	<input checked="" type="checkbox"/> x1	<input checked="" type="checkbox"/>
TG-2SDB/1e	0,6	1980/1915	700/695	400/370	43	492	4	cylicydryczny cylindrical	<input checked="" type="checkbox"/>	<input checked="" type="checkbox"/>	<input checked="" type="checkbox"/> x1	<input checked="" type="checkbox"/>

modele szaf SDB

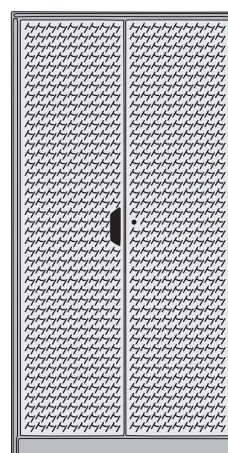
SDB cabinet models



model TG-SDB



model TG-SDB PRO



model TG-SDB MET



RAL 7035



RAL 1018



RAL 3020



RAL 5017

Zamek
cyflicyryczny
z klamkąCylindrical lock
with handle**Szafy biurowe TG-SDB dwudrzwiowe****Ogólne informacje techniczne:**

- Wyroby posiadają certyfikat COBRABID-BBC, potwierdzający, że spełniają wymagania zawarte w: PN-F 06009:2001, PN-F 06010-05:1990, PN-EN 14073-2:2006
- 24 miesiące gwarancji
- Konstrukcja szafy metalowa
- Zawiasy wewnętrzne kryte
- 4 półki z możliwością regulacji pionowej (oprócz TG-4SDB i TG-4SDB/ż)
- Malowane ekologiczną farbą proszkową w kolorze RAL 7035.
- Modele TG-3SDB/ż, TG-4SDB/ż, TG-5SDB/ż posiadają drzwi żaluzjowe, zamykane kluczowym zamkiem cylindrycznym
- Estetyczna klamka z zamkiem cylindrycznym

Za dopłatą:

- Możliwość zamówienia szaf z kluczem MASTER (jednym kluczem można otworzyć określoną liczbę zamków)
- opcjonalne kolory za dopłatą: korpus 15%, drzwi 10%, całość 25% dotyczy kolorów RAL 1018, RAL 3020, RAL 5017 bez wykonania gładkiego, wysokiego połysku i kolorów specjalnych.
- malowanie dowolnym kolorem z palety RAL za dopłatą 50% przy zamówieniu do 150 sztuk produktów bez wykonania gładkiego, wysokiego połysku i kolorów specjalnych.

Office cabinets TG-SDB with two doors**General technical information:**

- Products are COBRABID-BBC certified, meaning, that they meet the requirements contained in: PN-F 06009:2001, PN-F 06010-05:1990, EN 14073-2:2006
- 24-month warranty
- Metal cabinet structure
- Internal concealed hinges
- 4 shelves with vertical adjustment (except for TG-4SDB and TG-4SDB/ż)
- Painted with green powder coat in RAL 7035 colour.
- TG-3SDB/ż, TG-4SDB/ż, TG-5SDB/ż models have shutter doors, locked with a cylindrical lock
- Aesthetic handle with cylindrical lock

With surcharge:

- Possibility of ordering the cabinets with a MASTER key (one key to open the specified number of locks)
- optional colours with surcharge: body 15%, doors 10%, all 25% applies to RAL 1018, RAL 3020, RAL 5017 colours without performing a smooth finishing, high gloss and special colours.
- painting with any colour from the RAL palette at 50% surcharge when ordering up to 150 pieces of products without making a smooth, high gloss and special colours.



TG-1SDB



TG-2SDB



TG-3SDB



TG-3SDB/ż



TG-4SDB



TG-4SDB/ż



RAL 7035



RAL 1018



RAL 3020



RAL 5017



Zamek
cylindryczny
z klamką
Cylindrical lock
with handle



TG-5SDB



TG-5SDB/z



TG-1SDBe



TG-2SDBe



TG-3SDBe



TG-4SDBe

INFORMACJE TECHNICZNE TECHNICAL INFORMATION									OPCJE ZA DOPŁATĄ OPTIONS FOR PURCHASE			
nazwa produktu	grubość blachy (mm)	wysokość zew/wew (mm)	szerokość zew/wew (mm)	głębokość zew/wew (mm)	waga (kg)	pojemność (litry)	ilość półek	rodzaj zamka	zamek szyfrowy	dodatkowa półka	skrytka wewnętrzna	mechanizm wysuwania półek
name: product	thickness: sheet (mm)	height: ext/int (mm)	width: ext/int (mm)	depth: ext/int (mm)	weight (kg)	capacity (litres)	number of shelves	type of lock	combination lock	additional shelf	internal locker	shelf extension mechanism
TG-1SDB	0,8-1	1980/1915	800/795	400/370	59	562	4	cylindryczny cylindrical	<input checked="" type="checkbox"/>	<input checked="" type="checkbox"/>	<input checked="" type="checkbox"/> x2	<input checked="" type="checkbox"/>
TG-1SDB MET*	0,8-1	1980/1915	800/795	400/370	43	350	4	cylindryczny cylindrical	<input checked="" type="checkbox"/>	<input checked="" type="checkbox"/>	<input checked="" type="checkbox"/> x2	<input checked="" type="checkbox"/>
TG-1SDB PRO	0,8-1	1980/1915	800/795	400/370	43	350	4	cylindryczny cylindrical	<input checked="" type="checkbox"/>	<input checked="" type="checkbox"/>	<input checked="" type="checkbox"/> x2	<input checked="" type="checkbox"/>
TG-2SDB	0,8-1	1980/1915	900/895	400/370	63	634	4	cylindryczny cylindrical	<input checked="" type="checkbox"/>	<input checked="" type="checkbox"/>	<input checked="" type="checkbox"/> x2	<input checked="" type="checkbox"/>
TG-2SDB MET*	0,8-1	1980/1915	900/895	400/370	63	634	4	cylindryczny cylindrical	<input checked="" type="checkbox"/>	<input checked="" type="checkbox"/>	<input checked="" type="checkbox"/> x2	<input checked="" type="checkbox"/>
TG-2SDB PRO	0,8-1	1980/1915	900/895	400/370	63	634	4	cylindryczny cylindrical	<input checked="" type="checkbox"/>	<input checked="" type="checkbox"/>	<input checked="" type="checkbox"/> x2	<input checked="" type="checkbox"/>
TG-3SDB	0,8-1	1980/1915	1000/995	400/370	68	705	4	cylindryczny cylindrical	<input checked="" type="checkbox"/>	<input checked="" type="checkbox"/>	<input checked="" type="checkbox"/> x2	<input checked="" type="checkbox"/>
TG-3SDB MET*	0,8-1	1980/1915	1000/995	400/370	68	705	4	cylindryczny cylindrical	<input checked="" type="checkbox"/>	<input checked="" type="checkbox"/>	<input checked="" type="checkbox"/> x2	<input checked="" type="checkbox"/>
TG-3SDB PRO	0,8-1	1980/1915	1000/995	400/370	68	705	4	cylindryczny cylindrical	<input checked="" type="checkbox"/>	<input checked="" type="checkbox"/>	<input checked="" type="checkbox"/> x2	<input checked="" type="checkbox"/>
TG-3SDB/z	0,8-1	1980/1900	1000/845	400/335	65	535	4	cylindryczny cylindrical	<input type="checkbox"/>	<input checked="" type="checkbox"/>	<input checked="" type="checkbox"/> x2	<input checked="" type="checkbox"/>
TG-4SDB	0,8-1	1030/965	1000/995	400/370	40	355	2	cylindryczny cylindrical	<input checked="" type="checkbox"/>	<input checked="" type="checkbox"/>	<input type="checkbox"/>	<input checked="" type="checkbox"/>
TG-4SDB MET*	0,8-1	1030/965	1000/995	400/370	40	355	2	cylindryczny cylindrical	<input checked="" type="checkbox"/>	<input checked="" type="checkbox"/>	<input type="checkbox"/>	<input checked="" type="checkbox"/>
TG-4SDB PRO	0,8-1	1030/965	1000/995	400/370	40	355	2	cylindryczny cylindrical	<input checked="" type="checkbox"/>	<input checked="" type="checkbox"/>	<input type="checkbox"/>	<input checked="" type="checkbox"/>
TG-4SDB/z	0,8-1	1030/950	1000/845	400/335	42	265	2	cylindryczny cylindrical	<input type="checkbox"/>	<input checked="" type="checkbox"/>	<input type="checkbox"/>	<input checked="" type="checkbox"/>
TG-5SDB	0,8-1	1980/1915	1200/1195	400/370	76	846	4	cylindryczny cylindrical	<input checked="" type="checkbox"/>	<input checked="" type="checkbox"/>	<input checked="" type="checkbox"/> x2	<input checked="" type="checkbox"/>
TG-5SDB MET*	0,8-1	1980/1915	1200/1195	400/370	76	846	4	cylindryczny cylindrical	<input checked="" type="checkbox"/>	<input checked="" type="checkbox"/>	<input checked="" type="checkbox"/> x2	<input checked="" type="checkbox"/>
TG-5SDB PRO	0,8-1	1980/1915	1200/1195	400/370	76	846	4	cylindryczny cylindrical	<input checked="" type="checkbox"/>	<input checked="" type="checkbox"/>	<input checked="" type="checkbox"/> x2	<input checked="" type="checkbox"/>
TG-5SDB/z	0,8-1	1980/1900	1200/1045	400/335	73	665	4	cylindryczny cylindrical	<input type="checkbox"/>	<input checked="" type="checkbox"/>	<input checked="" type="checkbox"/> x2	<input checked="" type="checkbox"/>
TG-1SDBe	0,6-0,8	1980/1915	800/795	400/370	49	563	4	cylindryczny cylindrical	<input checked="" type="checkbox"/>	<input checked="" type="checkbox"/>	<input checked="" type="checkbox"/> x2	<input checked="" type="checkbox"/>
TG-2SDBe	0,6-0,8	1980/1915	900/895	400/370	52	634	4	cylindryczny cylindrical	<input checked="" type="checkbox"/>	<input checked="" type="checkbox"/>	<input checked="" type="checkbox"/> x2	<input checked="" type="checkbox"/>
TG-3SDBe	0,6-0,8	1980/1915	1000/995	400/370	56	705	4	cylindryczny cylindrical	<input checked="" type="checkbox"/>	<input checked="" type="checkbox"/>	<input checked="" type="checkbox"/> x2	<input checked="" type="checkbox"/>
TG-4SDBe	0,6-0,8	1030/965	1000/995	400/370	32	355	2	cylindryczny cylindrical	<input checked="" type="checkbox"/>	<input checked="" type="checkbox"/>	<input type="checkbox"/>	<input checked="" type="checkbox"/>

* Perforowane drzwi
* Door perforated

Szafy dwudrzwiowe SDB dwudrzwiowe BASIC

Ogólne informacje techniczne:

- 24 miesiące gwarancji
- Konstrukcja szafy metalowa
- Zawiasy wewnętrzne kryte
- Malowane ekologiczną farbą proszkową w kolorze RAL 7035.

Za dopłatą:

- Opcjonalne kolory za dopłatą: korpus 15%, drzwi 10%, całość 25% dotyczy kolorów RAL 1018, RAL 3020, RAL 5017 bez wykonania gładkiego, wysokiego połysku i kolorów specjalnych.
- malowanie dowolnym kolorem z palety RAL za dopłatą 50% przy zamówieniu do 150 sztuk produktów bez wykonania gładkiego, wysokiego połysku i kolorów specjalnych.



RAL 7035



RAL 1018



RAL 3020



RAL 5017



Zamek
cylindryczny
z klamką

Cylindrical lock
with handle

Office cabinets TG-SDB with two doors BASIC

General technical information:

- 24-month warranty
- Metal cabinet structure
- Internal concealed hinges
- Painted with green powder coat in RAL 7035 colour.

With surcharge:

- Optional colours with surcharge: body 15%, doors 10%, all 25% applies to RAL 1018, RAL 3020, RAL 5017 colours without performing a smooth finishing, high gloss and special colours.
- painting with any colour from the RAL palette at 50% surcharge when ordering up to 150 pieces of products without making a smooth, high gloss and special colours.



SDB-U-ECO/BASIC



SDB-D-ECO/BASIC



SDB-ECO/BASIC/760



SDB-ECO/BASIC/1000

INFORMACJE TECHNICZNE TECHNICAL INFORMATION

nazwa produktu	grubość blachy (mm)	wysokość zew./wew (mm)	szerokość zew./wew (mm)	głębokość zew./wew (mm)	waga (kg)	dopuszczalna nośność półki (kg)	ilość półek	rodzaj zamka	zamek z dwoma kluczami	ryglowanie dwupunktowe góra-dół	przewidywana ilość segregatorów
name: product	thickness: sheet (mm)	height: ext/int (mm)	width: ext/int (mm)	depth: ext/int (mm)	weight (kg)	permissible shelf load capacity (kg)	number of shelves	type of lock	lock with two keys	two-point locking up-down	expected number of binders
SDB-U-ECO/BASIC	0,5	1650	750	330	26,5	35	3 stałe regular	cylindryczny z klamką cylindrical with handle	<input checked="" type="checkbox"/>	<input checked="" type="checkbox"/>	
SDB-D-ECO/BASIC	0,5	1950	750	330	32,5	35	4 stałe* regular	cylindryczny z klamką cylindrical with handle	<input checked="" type="checkbox"/>	<input checked="" type="checkbox"/>	45
SDB-ECO/BASIC/760	0,5	1960	760	360	34	50	4 z regulacją with regulation	cylindryczny z klamką cylindrical with handle	<input checked="" type="checkbox"/>	<input checked="" type="checkbox"/>	
SDB-ECO/BASIC/1000	0,5	1960	1000	360	45	50	4 z regulacją with regulation	cylindryczny z klamką cylindrical with handle	<input checked="" type="checkbox"/>	<input checked="" type="checkbox"/>	

* Rozstaw półek dopasowany do wysokości segregatorów

* Shelf spacing adapted to the binder height



RAL 7035



RAL 1018



RAL 3020



RAL 5017



Zamek
cylicydryczny
Cylindrical lock

Nadstawki do szaf biurowych dwudrzwiowych TG-ND

Ogólne informacje techniczne:

- 24 miesiące gwarancji
- Konstrukcja nadstawki metalowa
- Wszystkie nadstawki zamykane zamkiem cylindrycznym
- Zawiasy wewnętrzne kryte
- Malowane ekologiczną farbą proszkową w kolorze RAL 7035.

Za dopłatą:

- Opcjonalne kolory za dopłatą: korpus 15%, drzwi 10%, całość 25% dotyczy kolorów RAL 1018, RAL 3020, RAL 5017 bez wykonania gładkiego, wysokiego połysku i kolorów specjalnych.
- malowanie dowolnym kolorem z palety RAL za dopłatą 50% przy zamówieniu do 150 sztuk produktów bez wykonania gładkiego, wysokiego połysku i kolorów specjalnych.

Extensions for two-door TG-ND office cabinets

General technical information:

- 24-month warranty
- Metal design of the extension
- All extensions lockable with cylindrical lock
- Internal concealed hinges
- Painted with green powder coat in RAL 7035 colour.

With surcharge:

- Optional colours with surcharge: body 15%, doors 10%, all 25% applies to RAL 1018, RAL 3020, RAL 5017 colours without performing a smooth finishing, high gloss and special colours.
- painting with any colour from the RAL palette at 50% surcharge when ordering up to 150 pieces of products without making a smooth, high gloss and special colours.



TG-1ND



TG-2ND



TG-3ND



TG-4ND



TG-1NDe



TG-2NDe



TG-3NDe



TG-4NDe

INFORMACJE TECHNICZNE TECHNICAL INFORMATION

nazwa produktu	grubość blachy (mm)	wysokość zew/wew (mm)	szerokość zew/wew (mm)	głębokość zew/wew (mm)	waga (kg)	pojemność (litry)
name: product	thickness: sheet (mm)	height: ext/int (mm)	width: ext/int (mm)	depth: ext/int (mm)	weight (kg)	capacity (litres)
TG-1ND	0,8	450/445	800/795	400/370	13	130
TG-2ND	0,8	450/445	900/895	400/370	14	147
TG-3ND	0,8	450/445	1000/995	400/370	16	163
TG-4ND	0,8	450/445	1200/1195	400/370	18	196
TG-1NDe	0,6	450/445	800/795	400/370	10	130
TG-2NDe	0,6	450/445	900/895	400/370	11	147
TG-3NDe	0,6	450/445	1000/995	400/370	12	163
TG-4NDe	0,6	450/445	1200/1195	400/370	14	196

Komoda metalowa TG-MSS/K

Ogólne informacje techniczne:

- 24 miesiące gwarancji
- Konstrukcja metalowa
- Otwory wentylacyjne w drzwiach
- Zamki cylindryczne
- Malowane ekologiczną farbą proszkową w kolorze RAL 7035.

Metal Cabinet TG-MSS/K

General technical information:

- 24-month warranty
- Metal structure
- The vents in the doors
- Cylindrical locks
- Painted with green powder coat in RAL 7035 colour.

Za dopłatą:

- Opcjonalne kolory za dopłatą: korpus 15%, drzwi 10%, całość 25% dotyczy kolorów RAL 1018, RAL 3020, RAL 5017 bez wykonania gładkiego, wysokiego połysku i kolorów specjalnych.
- malowanie dowolnym kolorem z palety RAL za dopłatą 50% przy zamówieniu do 150 sztuk produktów bez wykonania gładkiego, wysokiego połysku i kolorów specjalnych.

With surcharge:

- Optional colours with surcharge: body 15%, doors 10%, all 25% applies to RAL 1018, RAL 3020, RAL 5017 colours without performing a smooth finishing, high gloss and special colours.
- painting with any colour from the RAL palette at 50% surcharge when ordering up to 150 pieces of products without making a smooth, high gloss and special colours.



RAL 7035



RAL 1018



RAL 3020



RAL 5017



Zamek
cylindryczny
Cylindrical lock



Szerokość: 119 cm, głębokość: 40 cm, wysokość: 63 cm, grubość blachy: 0,7–0,8 mm, maksymalne obciążenie: 60 kg
Width: 119 cm, depth: 40 cm, height: 63 cm, thickness: 0,7–0,8 mm, maximum load: 60 kg







RAL 7035



RAL 1018



RAL 3020



RAL 5017



Zamek
cylintryczny
Cylindrical lock

Szafy kartotekowe TG-SDK

Ogólne informacje techniczne:

- 24 miesiące gwarancji
- Konstrukcja szafy z blachy stalowej o grubości 0,8–1,5 mm
- Wszystkie szuflady zamykane centralnie zamkiem cylindrycznym z dwoma kluczami
- Szuflady przystosowane do przechowywania dokumentów w teczkach z zawieszkami (wybrane modele)
- System uniemożliwiający otwieranie wszystkich szuflad naraz (jedna szuflada otwarta – pozostałe muszą być zamknięte)
- Lekko wysuwające się szuflady za pomocą prowadnic kulkowych
- Malowane ekologiczną farbą proszkową w kolorze RAL 7035.

TG-SDK file cabinets

General technical information:

- 24-month warranty
- Steel sheet cabinet structure, thickness of 0.8-1.5 mm
- All drawers lockable centrally with a cylindrical lock with two keys
- Drawers adapted for storing documents in binders with tags (selected models)
- System preventing opening all drawers at once (one drawer open - the others must be closed)
- Smooth drawer movement thanks to ball guides
- Painted with green powder coat in RAL 7035 colour.

Za dopłatą:

- Wszystkie szafy kartotekowe mogą występować również w wersjach: premium – Korpusy pomalowane na kolor czarny o drobnej metalicznej strukturze, a szuflady na kolor srebrny, oraz EXCLUSIVE – z frontami szuflad i wieńcem górnym, wykonanymi z płyty drewnianej. Poza tym zachowują wszystkie parametry swoich standardowych odpowiedników.
- opcjonalne kolory za dopłatą: korpus 15%, drzwi 10%, całość 25% dotyczy kolorów RAL 1018, RAL 3020, RAL 5017 bez wykonania gładkiego, wysokiego połysku i kolorów specjalnych.
- malowanie dowolnym kolorem z palety RAL za dopłatą 50% przy zamówieniu do 150 sztuk produktów bez wykonania gładkiego, wysokiego połysku i kolorów specjalnych.

With surcharge:

- All file cabinets may also be available in versions: premium – bodies painted black with fine metallic structure and the drawers painted silver, and EXCLUSIVE – drawer fronts and tops made of wood board. In addition they retain all parameters of their standard counterparts.
- optional colours with surcharge: body 15%, doors 10%, all 25% applies to RAL 1018, RAL 3020, RAL 5017 colours without performing a smooth finishing, high gloss and special colours.
- painting with any colour from the RAL palette at 50% surcharge when ordering up to 150 pieces of products without making a smooth, high gloss and special colours.

modele szaf kartotekowych

file cabinet models



Szafa w wersji podstawowej
Cabinet in basic version



Szafa w wersji PREMIUM
Cabinet in PREMIUM version



Szafa w wersji EXCLUSIVE
Cabinet in EXCLUSIVE version



TG-1SDK



TG-2SDK



TG-3SDK



TG-4SDK



TG-5SDK-2A5/5S



TG-6SDK-2A5/6S

na 1 rząd teczek zawieszkowych A4
for 1 row of A4 suspension files

na 2 rzędy teczek zawieszkowych A5
for 2 rows of A5 suspension files



RAL 7035



RAL 1018



RAL 3020



RAL 5017



Zamek
cylindryczny
Cylindrical lock



TG-SDK-2A4/2S



TG-SDK-2A4/3S



TG-SDK-2A4/4S



TG-7SDK-4A5/5S

na 2 rzędy teczek zawieszkowych A4
for 2 rows of A4 suspension files

na 4 rzędy teczek zawieszkowych A5
for 4 row of A5 suspension files

INFORMACJE TECHNICZNE TECHNICAL INFORMATION

nazwa produktu	grubość blachy (mm)	wysokość zew/wew (mm)	szerokość zew/wew (mm)	głębokość zew/wew (mm)	wewnętrzne wymiary szuflady (mm)	waga (kg)	dopuszczalna nośność szuflady (kg)	ilość szuflad	rodzaj zamka	zamek z dwoma kluczami	szuflady z prowadnicami kulkowymi	system blokowania otwarcia drugiej szuflady
name: product	thickness: sheet (mm)	height: ext/int (mm)	width: ext/int (mm)	depth: ext/int (mm)	internal drawer dimensions (mm)	weight: (kg)	permissible drawer load capacity (kg)	quantity of drawers	lock type	lock with two keys	drawers with ball guides	locking system for opening the second drawer
TG-1SDK	0,8–1,2	730	420	600	243/275 x 332 x 555 (A4)	35	35	2	cylindryczny cylindrical	<input checked="" type="checkbox"/>	<input checked="" type="checkbox"/>	<input checked="" type="checkbox"/>
TG-2SDK	0,8–1,2	1010	420	600	243/275 x 332 x 555 (A4)	48	35	3	cylindryczny cylindrical	<input checked="" type="checkbox"/>	<input checked="" type="checkbox"/>	<input checked="" type="checkbox"/>
TG-3SDK	0,8–1,2	1290	420	600	243/275 x 332 x 555 (A4)	60	35	4	cylindryczny cylindrical	<input checked="" type="checkbox"/>	<input checked="" type="checkbox"/>	<input checked="" type="checkbox"/>
TG-4SDK	0,8–1,2	1570	420	600	243/275 x 332 x 555 (A4)	72	35	5	cylindryczny cylindrical	<input checked="" type="checkbox"/>	<input checked="" type="checkbox"/>	<input checked="" type="checkbox"/>
TG-5SDK-2A5/5S	0,8–1,2	1365	435	600	189/234 x 349 x 555 (A5)	56	35	5	cylindryczny cylindrical	<input checked="" type="checkbox"/>	<input checked="" type="checkbox"/>	<input checked="" type="checkbox"/>
TG-6SDK-2A5/6S	0,8–1,2	1605	435	600	189/234 x 349 x 555 (A5)	82	35	6	cylindryczny cylindrical	<input checked="" type="checkbox"/>	<input checked="" type="checkbox"/>	<input checked="" type="checkbox"/>
TG-SDK-2A4/2S	0,8–1,2	730	778	600	243/275 x 690 x 555	52	60	2	cylindryczny cylindrical	<input checked="" type="checkbox"/>	<input checked="" type="checkbox"/>	<input checked="" type="checkbox"/>
TG-SDK-2A4/3S	0,8–1,2	1010	778	600	243/275 x 690 x 555	72	60	3	cylindryczny cylindrical	<input checked="" type="checkbox"/>	<input checked="" type="checkbox"/>	<input checked="" type="checkbox"/>
TG-SDK-2A4/4S	0,8–1,2	1290	778	600	243/275 x 690 x 555	91	60	4	cylindryczny cylindrical	<input checked="" type="checkbox"/>	<input checked="" type="checkbox"/>	<input checked="" type="checkbox"/>
TG-7SDK-4A5/5S	0,8–1,2	1365	778	600	189/234 x 349 x 555	109	60	5	cylindryczny cylindrical	<input checked="" type="checkbox"/>	<input checked="" type="checkbox"/>	<input checked="" type="checkbox"/>



RAL 7035



RAL 1018



RAL 3020



RAL 5017



Zamek
cylindryczny
Cylindrical lock



TG-SDK-4A6/4S

TG-SDK-4A6/6S

TG-SDK-4A6/8S

TG-SDK-A3/2S

TG-SDK-A3/3S

na 4 rzędy teczek zawieszkowych A6
for 4 rows of A6 suspension files

na teczki zawieszkowe A3
for A3 suspension files



3SDK-ECO/BASIC

na 1 rząd teczek zawieszkowych A4
for 1 row of A4 suspension files



TG-SDK-CD/3S



TG-SDK-CD/5S



TG-SDK-CD/7S

do przechowywania płyt CD
to store CDs

INFORMACJE TECHNICZNE TECHNICAL INFORMATION

nazwa produktu	grubość blachy (mm)	wysokość zew/wew (mm)	szerokość zew/wew (mm)	głębokość zew/wew (mm)	wewnętrzne wymiary szuflady (mm)	waga (kg)	dopuszczalna nośność szuflady (kg)	ilość szuflad	rodzaj zamka	zamek z dwoma kluczami	szuflady z prowadnicami kulkowymi	system blokowania otwarcia drugiej szuflady
name: product	thickness: sheet (mm)	height: ext/int (mm)	width: ext/int (mm)	depth: ext/int (mm)	internal drawer dimensions (mm)	weight: (kg)	permissible drawer load capacity (kg)	quantity of drawers	lock type	lock with two keys	drawers with ball guides	locking system for opening the second drawer
TG-SDK-4A6/4S	0,8-1,2	730	778	600	103/135 x 690 x 555	67	-	4	cylindryczny cylindrical	<input checked="" type="checkbox"/>	<input checked="" type="checkbox"/>	<input checked="" type="checkbox"/>
TG-SDK-4A6/6S	0,8-1,2	1010	778	600	103/135 x 690 x 555	93	-	6	cylindryczny cylindrical	<input checked="" type="checkbox"/>	<input checked="" type="checkbox"/>	<input checked="" type="checkbox"/>
TG-SDK-4A6/8S	0,8-1,2	1290	778	600	103/135 x 690 x 555	119	-	8	cylindryczny cylindrical	<input checked="" type="checkbox"/>	<input checked="" type="checkbox"/>	<input checked="" type="checkbox"/>
TG-SDK-A3/2S	0,8-1,2	920	540	600	336/368 x 452 x 555	48	-	2	cylindryczny cylindrical	<input checked="" type="checkbox"/>	<input checked="" type="checkbox"/>	<input checked="" type="checkbox"/>
TG-SDK-A3/3S	0,8-1,2	1290	540	600	336/368 x 452 x 555	67	-	3	cylindryczny cylindrical	<input checked="" type="checkbox"/>	<input checked="" type="checkbox"/>	<input checked="" type="checkbox"/>
3SDK-ECO/BASIC	0,5	1290	420	550	243/275 x 332 x 500	36,5	35	4	cylindryczny cylindrical	<input checked="" type="checkbox"/>	<input checked="" type="checkbox"/>	<input checked="" type="checkbox"/>
TG-SDK-CD/3S	0,8-1,2	635	510	570	156 x 422 x 500	67	-	3	cylindryczny cylindrical	<input checked="" type="checkbox"/>	<input checked="" type="checkbox"/>	<input checked="" type="checkbox"/>
TG-SDK-CD/5S	0,8-1,2	975	500	570	156 x 422 x 500	77	-	5	cylindryczny cylindrical	<input checked="" type="checkbox"/>	<input checked="" type="checkbox"/>	<input checked="" type="checkbox"/>
TG-SDK-CD/7S	0,8-1,2	1315	500	570	156 x 422 x 500	104	-	7	cylindryczny cylindrical	<input checked="" type="checkbox"/>	<input checked="" type="checkbox"/>	<input checked="" type="checkbox"/>



TG-SDK-A1/5S



TG-SDK-A1/10S

maksymalny format A1
maximum format A1



TG-SDK-A0/5S



TG-SDK-A0/10S

maksymalny format A0
maximum format A0



RAL 7035



RAL 1018



RAL 3020



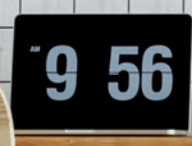
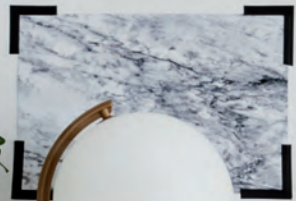
RAL 5017



Zamek
cylicydryczny
Cylindrical lock

INFORMACJE TECHNICZNE TECHNICAL INFORMATION

nazwa produktu	grubość blachy (mm)	wysokość zew./wew (mm)	szerokość zew./wew (mm)	głębokość zew./wew (mm)	wewnętrzne wymiary szuflady (mm)	waga (kg)	dopuszczalna nośność szuflady (kg)	ilość szuflad	rodzaj zamka	zamek z dwoma kluczami	szuflady z prowadnicami kulkowymi	system blokowania otwarcia drugiej szuflady
name: product	thickness: sheet (mm)	height: ext/int (mm)	width: ext/int (mm)	depth: ext/int (mm)	internal drawer dimensions (mm)	weight: (kg)	permissible drawer load capacity (kg)	quantity of drawers	lock type	lock with two keys	drawers with ball guides	locking system for opening the second drawer
TG-SDK-A1/5S	0,8–1,2	575	970	680	46 x 880 x 635	89	–	5	cylicydryczny cylindrical	<input checked="" type="checkbox"/>	<input checked="" type="checkbox"/>	<input checked="" type="checkbox"/>
TG-SDK-A1/10S	0,8–1,2	925	970	680	46 x 880 x 635	156	–	10	cylicydryczny cylindrical	<input checked="" type="checkbox"/>	<input checked="" type="checkbox"/>	<input checked="" type="checkbox"/>
TG-SDK-A0/5S	0,8–1,2	575	1315	930	46 x 1225 x 885	160	–	5	cylicydryczny cylindrical	<input checked="" type="checkbox"/>	<input checked="" type="checkbox"/>	<input checked="" type="checkbox"/>
TG-SDK-A0/10S	0,8–1,2	925	1315	930	46 x 1225 x 885	280	–	10	cylicydryczny cylindrical	<input checked="" type="checkbox"/>	<input checked="" type="checkbox"/>	<input checked="" type="checkbox"/>







RAL 7035



RAL 1018



RAL 3020



RAL 5017



Zamek
cylicydryczny
Cylindrical lock

Szafy ubraniowe TG-MSU

Ogólne informacje techniczne:

- Wyroby posiadają certyfikat COBRABID-BBC, potwierdzający, że spełniają wymagania zawarte w: PN-F 06009:2001, PN-F 06010-05:1990, PN-EN 14073-2:2006
- 24 miesiące gwarancji
- Konstrukcja szafy metalowa
- Wszystkie szafy zamykane zamkiem cylindrycznym
- Atest PZH
- Komora wyposażona w drążek z haczykami i półkę – (wybrane modele)
- Trzypunktowe ryglowanie drzwi – (wybrane modele)
- Otwory wentylacyjne w drzwiach
- Przegroda umożliwiająca oddzielenie odzieży czystszej od roboczej – (wybrane modele)

- Malowane ekologiczną farbą proszkową w kolorze RAL 7035.

Za dopłatą:

- Opcjonalne kolory za dopłatą: korpus 15%, drzwi 10%, całość 25% dotyczy kolorów RAL 1018, RAL 3020, RAL 5017 bez wykonania gładkiego, wysokiego połysku i kolorów specjalnych.
- malowanie dowolnym kolorem z palety RAL za dopłatą 50% przy zamówieniu do 150 sztuk produktów bez wykonania gładkiego, wysokiego połysku i kolorów specjalnych.

TG-MSU clothing cabinets

General technical information:

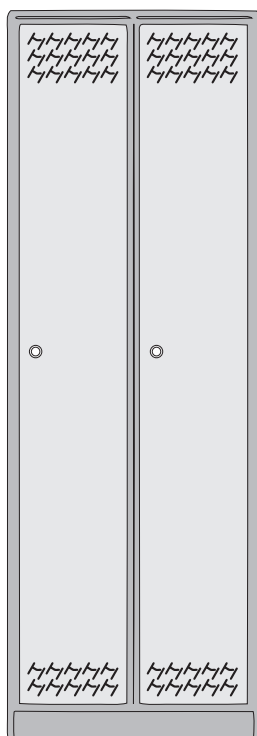
- Products are COBRABID-BBC certified, meaning, that they meet the requirements contained in: PN-F 06009:2001, PN-F 06010-05:1990, EN 14073-2:2006
- 24-month warranty
- Metal cabinet structure
- All cabinets lockable with cylindrical lock
- NHI certification
- Chamber with a stick with hooks and a shelf – (selected models)
- 3-point door locking – (selected models)
- Ventilation holes in the doors
- Partition for separating clean clothing from the contaminated - (selected models)
- Painted with green powder coat in RAL 7035 colour.

With surcharge:

- Optional colours with surcharge: body 15%, doors 10%, all 25% applies to RAL 1018, RAL 3020, RAL 5017 colours without performing a smooth finishing, high gloss and special colours.
- painting with any colour from the RAL palette at 50% surcharge when ordering up to 150 pieces of products without making a smooth, high gloss and special colours.

modele szaf MSU

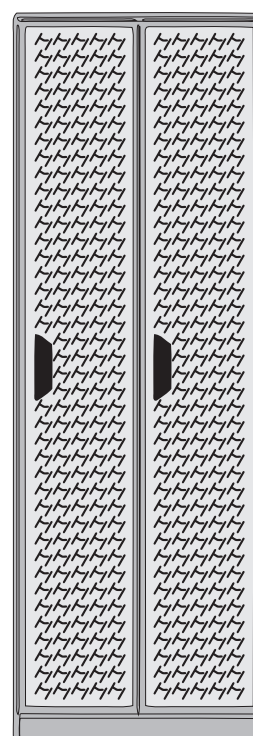
MSU cabinet models



model TG-MSU



model TG-MSU MET



model TG-MSU MET M



TG-1MSU
TG-1MSUe



TG-2MSU
TG-2MSUe
MSU-ECO/BASIC



TG-2MSUP



TG-5MSU
TG-5MSUe



TG-6MSU
TG-6MSUe



MSG-ECO/BASIC



RAL 7035



RAL 1018



RAL 3020



RAL 5017



Zamek
cylindryczny
Cylindrical lock



element dodatkowy
nóżki
optional accessories
feet



element dodatkowy
ławeczka
optional accessories
bench



element dodatkowy
daszek
optional accessories
canopy

INFORMACJE TECHNICZNE TECHNICAL INFORMATION										OPCJE ZA DOPLATĄ OPTIONS FOR PURCHASE									
nazwa produktu	grubość blachy (mm)	wysokość zew/wew (mm)	szerokość zew/wew (mm)	głębokość zew/wew (mm)	waga (kg)	pojemność (litry)	ilość drzwi	drażek	ryglowanie (ilość punktów)	zamek kłódkowy	zamek elektroniczny	zamek depozytowy	daszek	ławeczka	nóżki	uchwyt metalowy na kłódkę	drzwi perforowane	przegroda	
name: product	thickness: sheet (mm)	height:ext/int (mm)	width:ext/int (mm)	depth:ext/int (mm)	weight (kg)	capacity (litres)	number of doors	rod	locking (number of points)	lock padlock	electric lock	lock deposit	canopy	bench	feet	metal handle for the padlock	door perforated	partition	
TG-1MSU	0,7-0,8	1800/1758	320/318	490/465	26	260	1	<input checked="" type="checkbox"/>	3	<input checked="" type="checkbox"/>	<input checked="" type="checkbox"/>	<input checked="" type="checkbox"/>	<input checked="" type="checkbox"/>	<input checked="" type="checkbox"/>	<input checked="" type="checkbox"/>	<input checked="" type="checkbox"/>	<input checked="" type="checkbox"/>	<input checked="" type="checkbox"/>	
TG-1MSU MET	0,7-0,8	1800/1758	320/318	490/465	26	260	1	<input checked="" type="checkbox"/>	1	<input checked="" type="checkbox"/>	<input checked="" type="checkbox"/>	<input checked="" type="checkbox"/>	<input checked="" type="checkbox"/>	<input checked="" type="checkbox"/>	<input checked="" type="checkbox"/>	<input checked="" type="checkbox"/>	<input type="checkbox"/>	<input checked="" type="checkbox"/>	
TG-1MSU MET M	0,7-0,8	1800/1758	320/318	490/465	26	260	1	<input checked="" type="checkbox"/>	3	<input checked="" type="checkbox"/>	<input checked="" type="checkbox"/>	<input checked="" type="checkbox"/>	<input checked="" type="checkbox"/>	<input checked="" type="checkbox"/>	<input checked="" type="checkbox"/>	<input checked="" type="checkbox"/>	<input type="checkbox"/>	<input checked="" type="checkbox"/>	
TG-2MSU	0,7-0,8	1800/1758	600/2x295	490/465	44	2x241	2	<input checked="" type="checkbox"/>	3	<input checked="" type="checkbox"/>	<input checked="" type="checkbox"/>	<input checked="" type="checkbox"/>	<input checked="" type="checkbox"/>	<input checked="" type="checkbox"/>	<input checked="" type="checkbox"/>	<input checked="" type="checkbox"/>	<input checked="" type="checkbox"/>	<input checked="" type="checkbox"/>	
TG-2MSUP	0,7-0,8	1800/1758	600/2x295	490/465	44	2x241	2	<input checked="" type="checkbox"/>	3	<input checked="" type="checkbox"/>	<input checked="" type="checkbox"/>	<input checked="" type="checkbox"/>	<input checked="" type="checkbox"/>	<input checked="" type="checkbox"/>	<input checked="" type="checkbox"/>	<input checked="" type="checkbox"/>	<input checked="" type="checkbox"/>	<input checked="" type="checkbox"/>	
TG-2MSU MET	0,7-0,8	1800/1758	600/2x295	490/465	44	2x241	2	<input checked="" type="checkbox"/>	1	<input checked="" type="checkbox"/>	<input checked="" type="checkbox"/>	<input checked="" type="checkbox"/>	<input checked="" type="checkbox"/>	<input checked="" type="checkbox"/>	<input checked="" type="checkbox"/>	<input checked="" type="checkbox"/>	<input type="checkbox"/>	<input checked="" type="checkbox"/>	
TG-2MSU MET M	0,7-0,8	1800/1758	600/2x295	490/465	44	2x241	2	<input checked="" type="checkbox"/>	3	<input checked="" type="checkbox"/>	<input checked="" type="checkbox"/>	<input checked="" type="checkbox"/>	<input checked="" type="checkbox"/>	<input checked="" type="checkbox"/>	<input checked="" type="checkbox"/>	<input checked="" type="checkbox"/>	<input type="checkbox"/>	<input checked="" type="checkbox"/>	
TG-3MSU**	0,7-0,8	1800/1758	800/2x395	490/465	57	2x323	2	<input checked="" type="checkbox"/>	3	<input checked="" type="checkbox"/>	<input checked="" type="checkbox"/>	<input checked="" type="checkbox"/>	<input checked="" type="checkbox"/>	<input checked="" type="checkbox"/>	<input checked="" type="checkbox"/>	<input checked="" type="checkbox"/>	<input checked="" type="checkbox"/>	<input checked="" type="checkbox"/>	
TG-3MSU MET**	0,7-0,8	1800/1758	800/2x395	490/465	57	2x323	2	<input checked="" type="checkbox"/>	1	<input checked="" type="checkbox"/>	<input checked="" type="checkbox"/>	<input checked="" type="checkbox"/>	<input checked="" type="checkbox"/>	<input checked="" type="checkbox"/>	<input checked="" type="checkbox"/>	<input checked="" type="checkbox"/>	<input type="checkbox"/>	<input checked="" type="checkbox"/>	
TG-3MSU MET M**	0,7-0,8	1800/1758	800/2x395	490/465	57	2x323	2	<input checked="" type="checkbox"/>	3	<input checked="" type="checkbox"/>	<input checked="" type="checkbox"/>	<input checked="" type="checkbox"/>	<input checked="" type="checkbox"/>	<input checked="" type="checkbox"/>	<input checked="" type="checkbox"/>	<input checked="" type="checkbox"/>	<input type="checkbox"/>	<input checked="" type="checkbox"/>	
TG-4MSU	0,7-0,8	1800/1758	900/3x295	490/465	62	3x241	3	<input checked="" type="checkbox"/>	3	<input checked="" type="checkbox"/>	<input checked="" type="checkbox"/>	<input checked="" type="checkbox"/>	<input checked="" type="checkbox"/>	<input checked="" type="checkbox"/>	<input checked="" type="checkbox"/>	<input checked="" type="checkbox"/>	<input checked="" type="checkbox"/>	<input checked="" type="checkbox"/>	
TG-4MSU MET	0,7-0,8	1800/1758	900/3x295	490/465	62	3x241	3	<input checked="" type="checkbox"/>	1	<input checked="" type="checkbox"/>	<input checked="" type="checkbox"/>	<input checked="" type="checkbox"/>	<input checked="" type="checkbox"/>	<input checked="" type="checkbox"/>	<input checked="" type="checkbox"/>	<input checked="" type="checkbox"/>	<input type="checkbox"/>	<input checked="" type="checkbox"/>	
TG-4MSU MET M	0,7-0,8	1800/1758	900/3x295	490/465	62	3x241	3	<input checked="" type="checkbox"/>	3	<input checked="" type="checkbox"/>	<input checked="" type="checkbox"/>	<input checked="" type="checkbox"/>	<input checked="" type="checkbox"/>	<input checked="" type="checkbox"/>	<input checked="" type="checkbox"/>	<input checked="" type="checkbox"/>	<input type="checkbox"/>	<input checked="" type="checkbox"/>	
TG-5MSU**	0,7-0,8	1800/1758	1200/3x395	490/465	83	3x323	3	<input checked="" type="checkbox"/>	3	<input checked="" type="checkbox"/>	<input checked="" type="checkbox"/>	<input checked="" type="checkbox"/>	<input checked="" type="checkbox"/>	<input checked="" type="checkbox"/>	<input checked="" type="checkbox"/>	<input checked="" type="checkbox"/>	<input checked="" type="checkbox"/>	<input checked="" type="checkbox"/>	
TG-5MSU MET**	0,7-0,8	1800/1758	1200/3x395	490/465	83	3x323	3	<input checked="" type="checkbox"/>	1	<input checked="" type="checkbox"/>	<input checked="" type="checkbox"/>	<input checked="" type="checkbox"/>	<input checked="" type="checkbox"/>	<input checked="" type="checkbox"/>	<input checked="" type="checkbox"/>	<input checked="" type="checkbox"/>	<input type="checkbox"/>	<input checked="" type="checkbox"/>	
TG-5MSU MET M**	0,7-0,8	1800/1758	1200/3x395	490/465	83	3x323	3	<input checked="" type="checkbox"/>	3	<input checked="" type="checkbox"/>	<input checked="" type="checkbox"/>	<input checked="" type="checkbox"/>	<input checked="" type="checkbox"/>	<input checked="" type="checkbox"/>	<input checked="" type="checkbox"/>	<input checked="" type="checkbox"/>	<input type="checkbox"/>	<input checked="" type="checkbox"/>	
TG-6MSU	0,7-0,8	1800/1758	1200/4x295	490/465	81	4x241	4	<input checked="" type="checkbox"/>	3	<input checked="" type="checkbox"/>	<input checked="" type="checkbox"/>	<input checked="" type="checkbox"/>	<input checked="" type="checkbox"/>	<input checked="" type="checkbox"/>	<input checked="" type="checkbox"/>	<input checked="" type="checkbox"/>	<input checked="" type="checkbox"/>	<input checked="" type="checkbox"/>	
TG-6MSU MET	0,7-0,8	1800/1758	1200/4x295	490/465	81	4x241	4	<input checked="" type="checkbox"/>	1	<input checked="" type="checkbox"/>	<input checked="" type="checkbox"/>	<input checked="" type="checkbox"/>	<input checked="" type="checkbox"/>	<input checked="" type="checkbox"/>	<input checked="" type="checkbox"/>	<input checked="" type="checkbox"/>	<input type="checkbox"/>	<input checked="" type="checkbox"/>	
TG-6MSU MET M	0,7-0,8	1800/1758	1200/4x295	490/465	81	4x241	4	<input checked="" type="checkbox"/>	3	<input checked="" type="checkbox"/>	<input checked="" type="checkbox"/>	<input checked="" type="checkbox"/>	<input checked="" type="checkbox"/>	<input checked="" type="checkbox"/>	<input checked="" type="checkbox"/>	<input checked="" type="checkbox"/>	<input type="checkbox"/>	<input checked="" type="checkbox"/>	
TG-1MSUe	0,5-0,6	1800/1758	320/318	490/465	20	260	1	<input checked="" type="checkbox"/>	3	<input checked="" type="checkbox"/>	<input checked="" type="checkbox"/>	<input checked="" type="checkbox"/>	<input checked="" type="checkbox"/>	<input checked="" type="checkbox"/>	<input checked="" type="checkbox"/>	<input checked="" type="checkbox"/>	<input checked="" type="checkbox"/>	<input checked="" type="checkbox"/>	
TG-1MSU ECO-MTD	0,5-0,6	1800/1758	320/318	490/465	18	260	1	<input type="checkbox"/>	1	<input checked="" type="checkbox"/>	<input checked="" type="checkbox"/>	<input checked="" type="checkbox"/>	<input checked="" type="checkbox"/>	<input checked="" type="checkbox"/>	<input checked="" type="checkbox"/>	<input checked="" type="checkbox"/>	<input checked="" type="checkbox"/>	<input checked="" type="checkbox"/>	
TG-2MSUe	0,5-0,6	1800/1758	600/2x295	490/465	34	2x241	2	<input checked="" type="checkbox"/>	3	<input checked="" type="checkbox"/>	<input checked="" type="checkbox"/>	<input checked="" type="checkbox"/>	<input checked="" type="checkbox"/>	<input checked="" type="checkbox"/>	<input checked="" type="checkbox"/>	<input checked="" type="checkbox"/>	<input checked="" type="checkbox"/>	<input checked="" type="checkbox"/>	
TG-2MSU ECO-MTD	0,5-0,6	1800/1758	600/2x295	490/465	31	2x241	2	<input type="checkbox"/>	1	<input checked="" type="checkbox"/>	<input checked="" type="checkbox"/>	<input checked="" type="checkbox"/>	<input checked="" type="checkbox"/>	<input checked="" type="checkbox"/>	<input checked="" type="checkbox"/>	<input checked="" type="checkbox"/>	<input checked="" type="checkbox"/>	<input checked="" type="checkbox"/>	
TG-3MSUe**	0,5-0,6	1800/1758	800/2x395	490/465	46	2x323	2	<input checked="" type="checkbox"/>	3	<input checked="" type="checkbox"/>	<input checked="" type="checkbox"/>	<input checked="" type="checkbox"/>	<input checked="" type="checkbox"/>	<input checked="" type="checkbox"/>	<input checked="" type="checkbox"/>	<input checked="" type="checkbox"/>	<input checked="" type="checkbox"/>	<input checked="" type="checkbox"/>	
TG-3MSU ECO-MTD	0,5-0,6	1800/1758	800/2x395	490/465	42	2x323	2	<input type="checkbox"/>	1	<input checked="" type="checkbox"/>	<input checked="" type="checkbox"/>	<input checked="" type="checkbox"/>	<input checked="" type="checkbox"/>	<input checked="" type="checkbox"/>	<input checked="" type="checkbox"/>	<input checked="" type="checkbox"/>	<input checked="" type="checkbox"/>	<input checked="" type="checkbox"/>	
TG-4MSUe	0,5-0,6	1800/1758	900/3x295	490/465	49	3x241	3	<input checked="" type="checkbox"/>	3	<input checked="" type="checkbox"/>	<input checked="" type="checkbox"/>	<input checked="" type="checkbox"/>	<input checked="" type="checkbox"/>	<input checked="" type="checkbox"/>	<input checked="" type="checkbox"/>	<input checked="" type="checkbox"/>	<input checked="" type="checkbox"/>	<input checked="" type="checkbox"/>	
TG-5MSUe**	0,5-0,6	1800/1758	1200/3x395	490/465	67	3x323	3	<input checked="" type="checkbox"/>	3	<input checked="" type="checkbox"/>	<input checked="" type="checkbox"/>	<input checked="" type="checkbox"/>	<input checked="" type="checkbox"/>	<input checked="" type="checkbox"/>	<input checked="" type="checkbox"/>	<input checked="" type="checkbox"/>	<input checked="" type="checkbox"/>	<input checked="" type="checkbox"/>	
TG-6MSUe	0,5-0,6	1800/1758	1200/4x395	490/465	61	4x241	4	<input checked="" type="checkbox"/>	3	<input checked="" type="checkbox"/>	<input checked="" type="checkbox"/>	<input checked="" type="checkbox"/>	<input checked="" type="checkbox"/>	<input checked="" type="checkbox"/>	<input checked="" type="checkbox"/>	<input checked="" type="checkbox"/>	<input checked="" type="checkbox"/>	<input checked="" type="checkbox"/>	
MSU-ECO/BASIC	0,5-0,6	1800	500	400	25,5	-	2	<input type="checkbox"/>	1	<input type="checkbox"/>	<input type="checkbox"/>	<input type="checkbox"/>	<input type="checkbox"/>	<input type="checkbox"/>	<input type="checkbox"/>	<input type="checkbox"/>	<input type="checkbox"/>	<input type="checkbox"/>	
MSG-ECO/BASIC*	0,5-0,6	1800	500	400	23,5	-	2	<input type="checkbox"/>	1	<input type="checkbox"/>	<input type="checkbox"/>	<input type="checkbox"/>	<input type="checkbox"/>	<input type="checkbox"/>	<input type="checkbox"/>	<input type="checkbox"/>	<input type="checkbox"/>	<input type="checkbox"/>	

* jednopunktowe ryglowanie drzwi, zamek z dwoma kluczami, lewa komora wyposażona w 2 haczyki i 1 półkę, prawa komora wyposażona w 4 półki
* single-point release doors, lock with two keys, left chamber with 2 hooks and 1 shelf, right chamber with 4 shelves

** przegroda w standardzie

** partition in the standard



RAL 7035



RAL 1018



RAL 3020



RAL 5017

Szafy ubraniowe składane TG-MSU-SK

Ogólne informacje techniczne:

- 24 miesięce gwarancji
- Szafa dostarczana w elementach.
- Prosty sposób składania bez użycia narzędzi.
- Możliwość montowania w ciągu szaf. Wymagane złożenie zamówienia konkretnej ilości modułów
- Konstrukcja szafy metalowa. Wszystkie elementy wykonane z blachy stalowej grubości 0,5–0,6 mm.
- Wyposażona w drążek z dwoma haczykami na odzież i 1 półkę
- Jednopunktowe ryglowanie drzwi
- Otwory wentylacyjne w drzwiach
- Malowane ekologiczną farbą proszkową w kolorze RAL 7035.

Za dopłatą:

- Opcjonalne kolory za dopłatą: korpus 15%, drzwi 10%, całość 25% dotyczy kolorów RAL 1018, RAL 3020, RAL 5017 bez wykonania gładkiego, wysokiego połysku i kolorów specjalnych.
- malowanie dowolnym kolorem z palety RAL za dopłatą 50% przy zamówieniu do 150 sztuk produktów bez wykonania gładkiego, wysokiego połysku i kolorów specjalnych.

Assembled TG-MSU-SK clothing cabinets

General technical information:

- 24-month warranty
- Cabinet supplied in pieces.
- Easy assembly without the use of tools.
- Possibility of mounting cabinets in series. Required order of a certain quantity of modules
- Metal cabinet structure. All pieces made of steel sheet with thickness of 0.5-0.6 mm.
- Equipped with a rod with two hooks for the clothing and 1 shelf
- Single-point release doors
- Ventilation holes in the doors
- Painted with green powder coat in RAL 7035 colour.

With surcharge:

- Optional colours with surcharge: body 15%, doors 10%, all 25% applies to RAL 1018, RAL 3020, RAL 5017 colours without performing a smooth finishing, high gloss and special colours.
- painting with any colour from the RAL palette at 50% surcharge when ordering up to 150 pieces of products without making a smooth, high gloss and special colours.



TG-1MSUe-SK



TG-2MSUe-SK



TG-3MSUe-SK

INFORMACJE TECHNICZNE TECHNICAL INFORMATION

OPCJE ZA DOPŁATĄ OPTIONS FOR PURCHASE

nazwa produktu	grubość blachy (mm)	wysokość zew/wew (mm)	szerokość zew/wew (mm)	głębokość zew/wew (mm)	waga (kg)	pojemność (litry)	ilość sztuk na palecie	ilość na tirze palet/sztuk	ilość drzwi	rodzaj zamka	zamek kłódkowy	ławeczka	nóżki	uchwyt metalowy na kłódkę	drzwi perforowane	przegroda
name: product	thickness: sheet (mm)	height: ext/int (mm)	width: ext/int (mm)	depth: ext/int (mm)	weight: (kg)	capacity (litres)	quantity on the pallet	quantity on the truck pallet/units	number of doors	type lock	lock padlock	bench	feet	metal handle for the padlock	doors perforated	partition
TG-1MSUe-SK	0,5–0,6	1800/1748	300/298	490/440	21	260	20	33/660	1	cylicydryczny cylindrical	<input checked="" type="checkbox"/>	<input checked="" type="checkbox"/>	<input type="checkbox"/>	<input type="checkbox"/>	<input checked="" type="checkbox"/>	<input checked="" type="checkbox"/>
TG-2MSUe-SK	0,5–0,6	1800/1748	600/2x298	490/440	37	2x260	16	33/528	2	cylicydryczny cylindrical	<input checked="" type="checkbox"/>	<input checked="" type="checkbox"/>	<input type="checkbox"/>	<input type="checkbox"/>	<input checked="" type="checkbox"/>	<input checked="" type="checkbox"/>
TG-3MSUe-SK	0,5–0,6	1800/1758	800/2x398	490/440	43	2x306	14	33/462	2	cylicydryczny cylindrical	<input checked="" type="checkbox"/>	<input checked="" type="checkbox"/>	<input type="checkbox"/>	<input type="checkbox"/>	<input checked="" type="checkbox"/>	<input checked="" type="checkbox"/>



RAL 7035



RAL 1018



RAL 3020



RAL 5017



Zamek
cylintryczny
Cylindrical lock

Szafki schowkowe TG-MSS

Ogólne informacje techniczne:

- 24 miesiące gwarancji
- Wyroby posiadają certyfikat COBRABID-BBC, potwierdzający, że spełniają wymagania zawarte w: PN-F 06009:2001, PN-F 06010-05:1990, PN-EN 14073-2:2006
- Konstrukcja szafy metalowa.
- Otwory wentylacyjne w drzwiach
- Zamki cylindryczne
- Modele TG-1MSS i TG-1MSSe oraz TG-4MSS i TG-4MSSe wyposażone w drążki z haczykami
- Malowane ekologiczną farbą proszkową w kolorze RAL 7035.

Za dopłatą:

- konstrukcja szafy może zostać przystosowana do używania w pomieszczeniach basenowych i innych pomieszczeniach o podwyższonej wilgotności
- opcjonalne kolory za dopłatą: korpus 15%, drzwi 10%, całość 25% dotyczy kolorów RAL 1018, RAL 3020, RAL 5017 bez wykonania gładkiego, wysokiego połysku i kolorów specjalnych.
- malowanie dowolnym kolorem z palety RAL za dopłatą 50% przy zamówieniu do 150 sztuk produktów bez wykonania gładkiego, wysokiego połysku i kolorów specjalnych.

TG-MSS locker cabinets

General technical information:

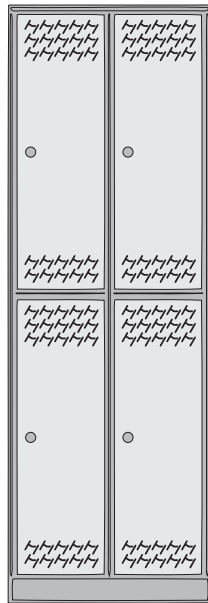
- 24-month warranty
- Products are COBRABID-BBC certified, meaning, that they meet the requirements contained in: PN-F 06009:2001, PN-F 06010-05:1990, EN 14073-2:2006
- Metal cabinet structure.
- The vents in the doors
- Cylindrical locks
- TG-1MSS, TG-1MSSe and TG-4MSS and TG-4MSSe models equipped with rods with the hooks
- Painted with green powder coat in RAL 7035 colour.

With surcharge:

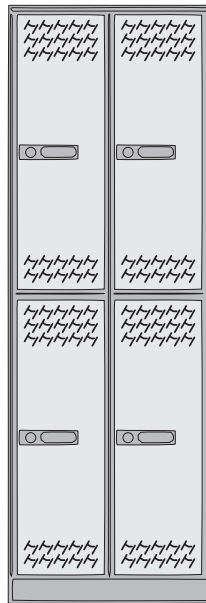
- The cabinets can be adapted for indoor use in pool areas of other areas with increased humidity
- optional colours with surcharge: body 15%, doors 10%, all 25% applies to RAL 1018, RAL 3020, RAL 5017 colours without performing a smooth finishing, high gloss and special colours.
- painting with any colour from the RAL palette at 50% surcharge when ordering up to 150 pieces of products without making a smooth, high gloss and special colours.

modele szaf MSS

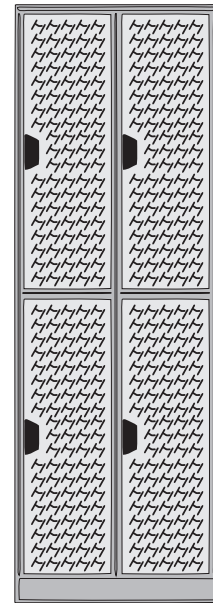
MSS cabinet models



model TG-MSS



model TG-MSS MET



model TG-MSS MSS MET M

TG-1MSS
TG-1MSSeTG-2MSS
TG-2MSSeTG-2MSSP
TG-2MSSPeTG-3MSS
TG-3MSS-ECOTG-4MSS
TG-4MSS-ECOTG-5MSS
TG-5MSS-ECOTG-6MSS
TG-6MSS-ECOa



MSS-ECO/BASIC/S-4



MSS-ECO/BASIC/S-6



TG-2MSU Junior



TG-4MSSe Junior



RAL 7035



RAL 1018



RAL 3020



RAL 5017



Zamek cylindryczny
Cylindrical lock

INFORMACJE TECHNICZNE TECHNICAL INFORMATION									OPCJE ZA DOPLATĄ OPTIONS FOR PURCHASE								
nazwa produktu name: product	grubość blachy (mm) thickness: sheet (mm)	wysokość zew/wew (mm) height: ext/int (mm)	szerokość zew/wew (mm) width: ext/int (mm)	głębokość zew/wew (mm) depth: ext/int (mm)	waga (kg) weight: (kg)	ilość schowków number of lockers	pojemność schowka (litry) locker capacity (litres)	rodzaj zamka lock type	zamek kłódkowy lockpadlock	zamek elektroniczny electric lock	zamek depozytowy lock deposit	daszek canopy	ławeczka bench	nożki feet	uchwyt metalowy na kłódkę metal handlefor the padlock	drzwi perforowane doors perforated	
TG-1MSS *	0,8	1800/2x880	320/318	490/465	26	2	130	cylindryczny cylindrical	<input checked="" type="checkbox"/>	<input checked="" type="checkbox"/>	<input checked="" type="checkbox"/>	<input checked="" type="checkbox"/>	<input checked="" type="checkbox"/>	<input checked="" type="checkbox"/>	<input checked="" type="checkbox"/>	<input checked="" type="checkbox"/>	
TG-1MSS MET *	0,8	1800/2x880	320/318	490/465	20	2	130	cylindryczny cylindrical	<input checked="" type="checkbox"/>	<input checked="" type="checkbox"/>	<input checked="" type="checkbox"/>	<input checked="" type="checkbox"/>	<input checked="" type="checkbox"/>	<input checked="" type="checkbox"/>	<input type="checkbox"/>	<input checked="" type="checkbox"/>	
TG-1MSS MET M *	0,8	1800/2x880	320/318	490/465	20	2	130	cylindryczny cylindrical	<input checked="" type="checkbox"/>	<input checked="" type="checkbox"/>	<input checked="" type="checkbox"/>	<input checked="" type="checkbox"/>	<input checked="" type="checkbox"/>	<input checked="" type="checkbox"/>	<input type="checkbox"/>	<input checked="" type="checkbox"/>	
TG-2MSS *	0,8	1800/3x575	320/318	490/465	21	3	84	cylindryczny cylindrical	<input checked="" type="checkbox"/>	<input checked="" type="checkbox"/>	<input checked="" type="checkbox"/>	<input checked="" type="checkbox"/>	<input checked="" type="checkbox"/>	<input checked="" type="checkbox"/>	<input checked="" type="checkbox"/>	<input checked="" type="checkbox"/>	
TG-2MSSP *	0,8	1800/3x575	320/318	490/465	21	3	84	cylindryczny cylindrical	<input checked="" type="checkbox"/>	<input checked="" type="checkbox"/>	<input checked="" type="checkbox"/>	<input checked="" type="checkbox"/>	<input checked="" type="checkbox"/>	<input checked="" type="checkbox"/>	<input checked="" type="checkbox"/>	<input checked="" type="checkbox"/>	
TG-2MSS MET *	0,8	1800/3x575	320/318	490/465	21	3	84	cylindryczny cylindrical	<input checked="" type="checkbox"/>	<input checked="" type="checkbox"/>	<input checked="" type="checkbox"/>	<input checked="" type="checkbox"/>	<input checked="" type="checkbox"/>	<input checked="" type="checkbox"/>	<input type="checkbox"/>	<input checked="" type="checkbox"/>	
TG-2MSS MET M *	0,8	1800/3x575	320/318	490/465	21	3	84	cylindryczny cylindrical	<input checked="" type="checkbox"/>	<input checked="" type="checkbox"/>	<input checked="" type="checkbox"/>	<input checked="" type="checkbox"/>	<input checked="" type="checkbox"/>	<input checked="" type="checkbox"/>	<input type="checkbox"/>	<input checked="" type="checkbox"/>	
TG-3MSS *	0,8	1800/4x437	320/318	490/465	22	4	64	cylindryczny cylindrical	<input checked="" type="checkbox"/>	<input checked="" type="checkbox"/>	<input checked="" type="checkbox"/>	<input checked="" type="checkbox"/>	<input checked="" type="checkbox"/>	<input checked="" type="checkbox"/>	<input checked="" type="checkbox"/>	<input checked="" type="checkbox"/>	
TG-3MSS MET *	0,8	1800/4x437	320/318	490/465	22	4	64	cylindryczny cylindrical	<input checked="" type="checkbox"/>	<input checked="" type="checkbox"/>	<input checked="" type="checkbox"/>	<input checked="" type="checkbox"/>	<input checked="" type="checkbox"/>	<input checked="" type="checkbox"/>	<input type="checkbox"/>	<input checked="" type="checkbox"/>	
TG-3MSS MET M *	0,8	1800/4x437	320/318	490/465	22	4	64	cylindryczny cylindrical	<input checked="" type="checkbox"/>	<input checked="" type="checkbox"/>	<input checked="" type="checkbox"/>	<input checked="" type="checkbox"/>	<input checked="" type="checkbox"/>	<input checked="" type="checkbox"/>	<input type="checkbox"/>	<input checked="" type="checkbox"/>	
TG-4MSS *	0,8	1800/2x880	600/2x298	490/465	34	4	123	cylindryczny cylindrical	<input checked="" type="checkbox"/>	<input checked="" type="checkbox"/>	<input checked="" type="checkbox"/>	<input checked="" type="checkbox"/>	<input checked="" type="checkbox"/>	<input checked="" type="checkbox"/>	<input checked="" type="checkbox"/>	<input checked="" type="checkbox"/>	
TG-4MSS MET *	0,8	1800/2x880	600/2x298	490/465	34	4	123	cylindryczny cylindrical	<input checked="" type="checkbox"/>	<input checked="" type="checkbox"/>	<input checked="" type="checkbox"/>	<input checked="" type="checkbox"/>	<input checked="" type="checkbox"/>	<input checked="" type="checkbox"/>	<input type="checkbox"/>	<input checked="" type="checkbox"/>	
TG-4MSS MET M *	0,8	1800/2x880	600/2x298	490/465	34	4	123	cylindryczny cylindrical	<input checked="" type="checkbox"/>	<input checked="" type="checkbox"/>	<input checked="" type="checkbox"/>	<input checked="" type="checkbox"/>	<input checked="" type="checkbox"/>	<input checked="" type="checkbox"/>	<input type="checkbox"/>	<input checked="" type="checkbox"/>	
TG-5MSS *	0,8	1800/4x437	600/2x298	490/465	38	8	60	cylindryczny cylindrical	<input checked="" type="checkbox"/>	<input checked="" type="checkbox"/>	<input checked="" type="checkbox"/>	<input checked="" type="checkbox"/>	<input checked="" type="checkbox"/>	<input checked="" type="checkbox"/>	<input checked="" type="checkbox"/>	<input checked="" type="checkbox"/>	
TG-5MSS MET *	0,8	1800/4x437	600/2x298	490/465	38	8	60	cylindryczny cylindrical	<input checked="" type="checkbox"/>	<input checked="" type="checkbox"/>	<input checked="" type="checkbox"/>	<input checked="" type="checkbox"/>	<input checked="" type="checkbox"/>	<input checked="" type="checkbox"/>	<input type="checkbox"/>	<input checked="" type="checkbox"/>	
TG-5MSS MET M *	0,8	1800/4x437	600/2x298	490/465	38	8	60	cylindryczny cylindrical	<input checked="" type="checkbox"/>	<input checked="" type="checkbox"/>	<input checked="" type="checkbox"/>	<input checked="" type="checkbox"/>	<input checked="" type="checkbox"/>	<input checked="" type="checkbox"/>	<input type="checkbox"/>	<input checked="" type="checkbox"/>	
TG-6MSS *	0,8	1800/5x324	600/2x298	490/465	40	10	45	cylindryczny cylindrical	<input checked="" type="checkbox"/>	<input checked="" type="checkbox"/>	<input checked="" type="checkbox"/>	<input checked="" type="checkbox"/>	<input checked="" type="checkbox"/>	<input checked="" type="checkbox"/>	<input checked="" type="checkbox"/>	<input checked="" type="checkbox"/>	
TG-6MSS MET *	0,8	1800/5x324	600/2x298	490/465	40	10	45	cylindryczny cylindrical	<input checked="" type="checkbox"/>	<input checked="" type="checkbox"/>	<input checked="" type="checkbox"/>	<input checked="" type="checkbox"/>	<input checked="" type="checkbox"/>	<input checked="" type="checkbox"/>	<input type="checkbox"/>	<input checked="" type="checkbox"/>	
TG-6MSS MET M *	0,8	1800/5x324	600/2x298	490/465	40	10	45	cylindryczny cylindrical	<input checked="" type="checkbox"/>	<input checked="" type="checkbox"/>	<input checked="" type="checkbox"/>	<input checked="" type="checkbox"/>	<input checked="" type="checkbox"/>	<input checked="" type="checkbox"/>	<input type="checkbox"/>	<input checked="" type="checkbox"/>	
TG-1MSSe *	0,5	1800/2x880	320/318	490/465	20	2	130	cylindryczny cylindrical	<input checked="" type="checkbox"/>	<input checked="" type="checkbox"/>	<input checked="" type="checkbox"/>	<input checked="" type="checkbox"/>	<input checked="" type="checkbox"/>	<input checked="" type="checkbox"/>	<input checked="" type="checkbox"/>	<input checked="" type="checkbox"/>	
TG-2MSSe *	0,5	1800/3x575	320/318	490/465	27	3	84	cylindryczny cylindrical	<input checked="" type="checkbox"/>	<input checked="" type="checkbox"/>	<input checked="" type="checkbox"/>	<input checked="" type="checkbox"/>	<input checked="" type="checkbox"/>	<input checked="" type="checkbox"/>	<input checked="" type="checkbox"/>	<input checked="" type="checkbox"/>	
TG-3MSSe *	0,5	1800/4x437	320/318	490/465	28	4	64	cylindryczny cylindrical	<input checked="" type="checkbox"/>	<input checked="" type="checkbox"/>	<input checked="" type="checkbox"/>	<input checked="" type="checkbox"/>	<input checked="" type="checkbox"/>	<input checked="" type="checkbox"/>	<input checked="" type="checkbox"/>	<input checked="" type="checkbox"/>	
TG-4MSSe *	0,5	1800/2x880	600/2x298	490/465	44	4	123	cylindryczny cylindrical	<input checked="" type="checkbox"/>	<input checked="" type="checkbox"/>	<input checked="" type="checkbox"/>	<input checked="" type="checkbox"/>	<input checked="" type="checkbox"/>	<input checked="" type="checkbox"/>	<input checked="" type="checkbox"/>	<input checked="" type="checkbox"/>	
TG-5MSSe *	0,5	1800/4x437	600/2x298	490/465	49	8	60	cylindryczny cylindrical	<input checked="" type="checkbox"/>	<input checked="" type="checkbox"/>	<input checked="" type="checkbox"/>	<input checked="" type="checkbox"/>	<input checked="" type="checkbox"/>	<input checked="" type="checkbox"/>	<input checked="" type="checkbox"/>	<input checked="" type="checkbox"/>	
TG-6MSSe *	0,5	1800/5x324	600/2x298	490/465	52	10	45	cylindryczny cylindrical	<input checked="" type="checkbox"/>	<input checked="" type="checkbox"/>	<input checked="" type="checkbox"/>	<input checked="" type="checkbox"/>	<input checked="" type="checkbox"/>	<input checked="" type="checkbox"/>	<input checked="" type="checkbox"/>	<input checked="" type="checkbox"/>	
MSS-ECO/BASIC/S-4 *	0,5	1800/2x880	500/2x248	400/375	23	4	-	cylindryczny cylindrical	<input type="checkbox"/>	<input type="checkbox"/>	<input type="checkbox"/>	<input type="checkbox"/>	<input type="checkbox"/>	<input type="checkbox"/>	<input type="checkbox"/>	<input type="checkbox"/>	
MSS-ECO/BASIC/S-6 *	0,5	1800/3x575	500/2x248	400/375	24,5	6	-	cylindryczny cylindrical	<input type="checkbox"/>	<input type="checkbox"/>	<input type="checkbox"/>	<input type="checkbox"/>	<input type="checkbox"/>	<input type="checkbox"/>	<input type="checkbox"/>	<input type="checkbox"/>	
TG-2MSU Junior **	0,8	1200/1158	600/2x295	490/465	32	2	2x158	cylindryczny cylindrical	<input checked="" type="checkbox"/>	<input checked="" type="checkbox"/>	<input checked="" type="checkbox"/>	<input checked="" type="checkbox"/>	<input checked="" type="checkbox"/>	<input checked="" type="checkbox"/>	<input checked="" type="checkbox"/>	<input checked="" type="checkbox"/>	
TG-4MSS Junior *	0,8	1200/2x547	600/2x298	490/465	32	4	4x75	cylindryczny cylindrical	<input checked="" type="checkbox"/>	<input checked="" type="checkbox"/>	<input checked="" type="checkbox"/>	<input checked="" type="checkbox"/>	<input checked="" type="checkbox"/>	<input checked="" type="checkbox"/>	<input checked="" type="checkbox"/>	<input checked="" type="checkbox"/>	
TG-2MSU MET Junior *	0,8	1200/1158	600/2x295	490/465	32	2	2x158	cylindryczny cylindrical	<input checked="" type="checkbox"/>	<input checked="" type="checkbox"/>	<input checked="" type="checkbox"/>	<input checked="" type="checkbox"/>	<input checked="" type="checkbox"/>	<input checked="" type="checkbox"/>	<input checked="" type="checkbox"/>	<input checked="" type="checkbox"/>	
TG-4MSS MET Junior *	0,8	1200/2x547	600/2x298	490/465	32	4	4x75	cylindryczny cylindrical	<input checked="" type="checkbox"/>	<input checked="" type="checkbox"/>	<input checked="" type="checkbox"/>	<input checked="" type="checkbox"/>	<input checked="" type="checkbox"/>	<input checked="" type="checkbox"/>	<input checked="" type="checkbox"/>	<input checked="" type="checkbox"/>	

* ryglowanie - ilość punktów 1 / * locking - number of points 1

** ryglowanie - ilość punktów 3 / ** locking - number of points 3



38

THE BEST PROJECT YOU'LL EVER WORK ON IS YOU

40

TRY HARDER THAN YESTERDAY

42

IT IS A GOOD DAY TO RUN

44

NO PAIN NO GAIN

46

SORE TODAY STRONG TOMORROW

48

EXCUSES DON'T BURN CALORIES

39

CROSSFIT MAKES OUR BODY PERFECT

41

DROP IT LIKE A SQUAT

43

GAME ON

45

PROVE THEM WRONG

47

TRAIN TO GAIN

49

BELIEVE IN YOURSELF

148
GETTING STRONGER EACH DAY

149
SWEAT TODAY SMILE TOMORROW



SWEAT TODAY. SMILE TOMORROW!



50
SLOW PROGRESS -IS- BETTER THAN NO PROGRESS

51
CRUSH YOUR WEIGHTS

Stoły warsztatowe z serii TG-SW

Ogólne informacje techniczne:

- Stoły, przeznaczone do małych warsztatów mechanicznych oraz indywidualnych odbiorców
- 24 miesiące gwarancji
- Stoły warsztatowe z serii TG-SW są dostarczane w kartonowych opakowaniach, i są do samodzielnego złożenia
- Konstrukcje skręcane, z blachy stalowej, zimnowalcowanej o grubości 0,7–0,8 mm
- Blat wykonany ze sklejki suchotrwałej o grubości 30 mm
- Szufłady na prowadnicach ślizgowych
- Nóżki gumowe z regulacją wysokości
- Drzwiczki zamykane na zamek
- Malowane ekologiczną farbą proszkową w kolorze RAL 7035.
- Dodatkowe zabezpieczenie przed korozją w procesie produkcji.

Za dopłatą:

- Malowanie dowolnym kolorem z palety RAL za dopłatą 50% przy zamówieniu do 150 sztuk produktów bez wykonania gładkiego, wysokiego połysku i kolorów specjalnych.



Zamek
cyldryczny
Cylindrical lock

TG-SW workshop benches

General technical information:

- Benches, intended for small mechanical workshops and individual recipients
- 24-months warranty
- Workshop benches from TG-SW series are supplied in cardboard packaging for own assembly
- Bolted structures, made of steel, cold-rolled, thickness 0.7-0.8 mm
- The bench top made of plywood with thickness of 30 mm
- Drawers on the slide guides
- Rubber feet with height adjustment
- Door closed with a lock
- Painted with green powder coat in RAL 7035 colour.
- Additional protection against corrosion in the production process.

With surcharge:

- Painting with any colour from the RAL palette at 50% surcharge when ordering up to 150 pieces of products without making a smooth, high gloss and special colours.



TG-SW 0

TG-SW 1

TG-SW 2

TG-SW 3

TG-SW 4

TG-SW 5

INFORMACJE TECHNICZNE TECHNICAL INFORMATION

nazwa produktu	wysokość z blatem/bez blatu (mm)	szerokość z blatem/bez blatu (mm)	głębokość z blatem/bez blatu (mm)	grubość blatu (mm)	waga (kg)	szufłady (szt.)	stopki gumowe z regulacją
name: product	height: with a tabletop/without top (mm)	width: with a tabletop/without top (mm)	depth: with a tabletop/without top (mm)	thickness of table top (mm)	weight (kg)	drawers (pcs)	rubber feet adjustable
TG-SW 0	830/ 790	600/ 525	600/ 480	30	25	–	<input checked="" type="checkbox"/>
TG-SW 1	830/ 790	600/ 395	600/ 475	30	23	1	<input checked="" type="checkbox"/>
TG-SW 2	830/ 790	1200/ 995	600/ 475	30	37,5	1	<input checked="" type="checkbox"/>
TG-SW 3	830/ 790	800/ 690	600/ 480	30	31,5	1	<input checked="" type="checkbox"/>
TG-SW 4	830/ 790	1200/ 995	600/ 480	30	47	1	<input checked="" type="checkbox"/>
TG-SW 5	830/ 790	1200/ 995	600/ 480	30	59	1	<input checked="" type="checkbox"/>

Stoły warsztatowe z serii TG-SWK

Ogólne informacje techniczne:

- Profesjonalne stoły przeznaczone dla dużych warsztatów mechanicznych
- 24 miesięce gwarancji
- Stoły warsztatowe z serii TG-SWK są dostarczane w kartonowych opakowaniach, i są do samodzielnego złożenia
- Konstrukcje skręcane, z blachy stalowej, zimnowalcowanej o grubości 0,7–0,8 mm
- Blat wykonany ze sklejki suchotrwałej o grubości 40 mm
- Szufłady na prowadnicach ślizgowych, uchwyty szufład plastikowe
- Nóżki gumowe z regulacją wysokości
- Drzwiczki zamykane na zamek

- Malowane ekologiczną farbą proszkową w kolorze RAL 7035.
- Dodatkowe zabezpieczenie przed korozją w procesie produkcji.

Za dopłatą:

- Malowanie dowolnym kolorem z palety RAL za dopłatą 50% przy zamówieniu do 150 sztuk produktów bez wykonania gładkiego, wysokiego połysku i kolorów specjalnych.



Zamek cylindryczny
Cylindrical lock

TG-SWK workshop benches

General technical information:

- Professional benches for large mechanical workshops
- 24-month warranty
- TG-SWK workshop benches are supplied in cardboard packaging for assembly
- Bolted structures, steel sheet, cold-rolled, with thickness of 0.7-0.8 mm
- Top made of plywood with thickness of 40 mm
- Drawers on the sliding guides, plastic drawer handles
- Rubber feet with height adjustment
- Door closed with a lock
- Painted with green powder coat in RAL 7035 colour.
- Additional protection against corrosion in the production process.

With surcharge:

- Painting with any colour from the RAL palette at 50% surcharge when ordering up to 150 pieces of products without making a smooth, high gloss and special colours.



TG-SWK 10



TG-SWK 11



TG-SWK 13



TG-SWK 14



TG-SWK 15



TG-SWK 16

INFORMACJE TECHNICZNE TECHNICAL INFORMATION

nazwa produktu	wysokość z blatem/bez blatu (mm)	szerokość z blatem/bez blatu (mm)	głębokość z blatem/bez blatu (mm)	grubość blatu (mm)	waga (kg)	szufłady (szt.)	stopki gumowe z regulacją
name: product	height: with a tabletop/without top (mm)	width: with a tabletop/without top (mm)	depth: with a tabletop/without top (mm)	thickness of table top (mm)	weight (kg)	drawers (pcs)	rubber feet adjustable
TG-SWK 10	830/ 790	1200/ 990	600/ 480	35	56	5	<input checked="" type="checkbox"/>
TG-SWK 11	830/ 790	1200/ 990	600/ 480	35	53	3	<input checked="" type="checkbox"/>
TG-SWK 13	830/ 790	1700/ 1515	600/ 480	35	87,5	6	<input checked="" type="checkbox"/>
TG-SWK 14	830/ 790	1700/ 1515	600/ 480	35	85	6	<input checked="" type="checkbox"/>
TG-SWK 15*	830/ 790	1700/ 1515	600/ 480	35	106	9	<input checked="" type="checkbox"/>
TG-SWK 16	830/ 790	1700/ 1455	600/ 480	35	106	15	<input checked="" type="checkbox"/>

* w komplecie oddzielny wózek – wymiary: z blatem: 760 x 530 x 600 mm, bez blatu: 755 x 525 x 480 mm

* includes a separate trolley – dimensions: with the top: 760 x 530 x 600 mm, without the top: 755 x 525 x 480 mm

Wózki warsztatowe typ TG-WZ

Ogólne informacje techniczne:

- Mobilne stanowiska, ułatwiające pracę w różnych miejscach warsztatu.
- 24 miesiące gwarancji
- Konstrukcje spawane, z blachy stalowej, zimnowalcowanej o grubości 0,7-0,8 mm
- Blat ze sklejki bukowej
- Szuflady na prowadnicach rolkowych, uchwyty szuflad gięte z blachy
- Drzwiczki oraz szuflady zamykane na zamek centralny
- Możliwość wysunięcia tylko jednej szuflady
- Dostarczane złożone

- Malowane ekologiczną farbą proszkową w kolorze RAL 7035.
- Dodatkowe zabezpieczenie przed korozją w procesie produkcji.

Za dopłatą:

- Malowanie dowolnym kolorem z palety RAL za dopłatą 50% przy zamówieniu do 150 sztuk produktów bez wykonania gładkiego, wysokiego połysku i kolorów specjalnych.



Zamek
cyldryczny
Cylindrical lock

TG-WZ workshop trolleys

General technical information:

- Mobile workplaces for easy operation in various places of the workshop.
- 24-month warranty
- Welded structures, cold-rolled steel with thickness of 0.7-0.8 mm
- Top made of beech plywood
- Drawers with roller guides, brackets handles made of metal sheet
- Doors and drawers closed with a central lock
- Only one drawer can be extended
- Delivered assembled
- Painted with green powder coat in RAL 7035 colour.
- Additional protection against corrosion in the production process.

With surcharge:

- Painting with any colour from the RAL palette at 50% surcharge when ordering up to 150 pieces of products without making a smooth, high gloss and special colours.



TG-WZ 1

TG-WZ 2

INFORMACJE TECHNICZNE TECHNICAL INFORMATION

nazwa produktu	wysokość wózka/blatu (mm)	szerokość wózka/blatu (mm)	głębokość wózka/blatu (mm)	ilość półek	waga (kg)	szuflady (szt.)	kółka o stałej osi	kółka o obrotowej osi	hamulec	konstrukcja kątownik 30x30x1,5 mm
name: product	height: trolley/tabletop (mm)	width: trolley/tabletop (mm)	depth: trolley/tabletop (mm)	number of shelves	weight (kg)	drawers (pcs)	castors with fixed axis	castors with rotated axis	brake	shape 30x30x1.5 mm
TG-WZ 1	920/ 30	1085/ 995	595/ 595	1	68	6	2	2	<input checked="" type="checkbox"/>	
TG-WZ 2	850/ 30	1080/ 985	605/ 605	1	54	4	2	2	<input checked="" type="checkbox"/>	<input checked="" type="checkbox"/>

Szafki warsztatowe z serii TG-SZW

Ogólne informacje techniczne:

- 24 miesiące gwarancji
- Konstrukcje skręcane, z blachy stalowej, zimnowalcowanej o grubości 0,7–0,8 mm
- Szafki warsztatowe z serii TG-SZW są dostarczane w kartonowych opakowaniach, i są do samodzielnego złożenia
- Drzwiczki zamykane na zamek
- Uchwyty do montażu na ścianie
- Malowane ekologiczną farbą proszkową w kolorze RAL 7035.

Za dopłatą:

- Malowanie dowolnym kolorem z palety RAL za dopłatą 50% przy zamówieniu do 150 sztuk produktów bez wykonania gładkiego, wysokiego połysku i kolorów specjalnych.

TG-SZW workshop cabinets

General technical information:

- 24-month warranty
- Bolted structures, steel sheet, cold-rolled, with thickness of 0.7-0.8 mm
- TG-SZW workshop cabinets are supplied in cardboard packaging for assembly
- Door closed with a lock
- Wall mounting brackets
- Painted with green powder coat in RAL 7035 colour.

With surcharge:

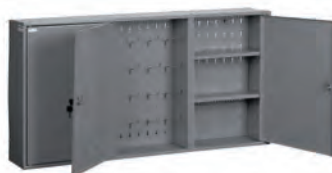
- Painting with any colour from the RAL palette at 50% surcharge when ordering up to 150 pieces of products without making a smooth, high gloss and special colours.



Zamek cylindryczny
Cylindrical lock



TG-SZW 1



TG-SZW 2



TG-SZW 3



TG-SZW 4



TG-SZW 5



TG-SZW 6

INFORMACJE TECHNICZNE TECHNICAL INFORMATION

nazwa produktu	wysokość (mm)	szerokość (mm)	głębokość (mm)	ilość półek	waga (kg)	ściany tyłne perforowane (szt.)	wsporniki (szt.)
name product	height (mm)	width (mm)	depth (mm)	number of shelves	weight (kg)	rear walls perforated (pcs)	brackets (pcs)
TG-SZW 1	600	800	200	4	14	2	8
TG-SZW 2	600	1200	200	4	25	3	18
TG-SZW 3	600	800	200	4	21	1	10
TG-SZW 4	600	600	200	3	10	1	4
TG-SZW 5	630	1120	260	6	26	4	22
TG-SZW 6	630	1530	260	6	30	4	22

Ścianki perforowane z serii TG-SC

Ogólne informacje techniczne:

- 24 miesięce gwarancji
- Konstrukcje skręcane, z blachy stalowej, zimnowalcowanej o grubości 0,7–0,8 mm
- Ścianki perforowane z serii TG-SC są dostarczane w kartonowych opakowaniach, i są do samodzielnego złożenia
- Uchwyty do montażu na ścianie
- Malowane ekologiczną farbą proszkową w kolorze RAL 7035.

Za dopłatą:

- Malowanie dowolnym kolorem z palety RAL za dopłatą 50% przy zamówieniu do 150 sztuk produktów bez wykonania gładkiego, wysokiego połysku i kolorów specjalnych.

Perforated walls from TG-SC series

General technical information:

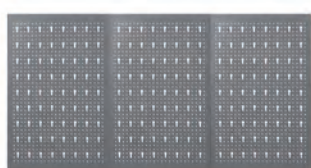
- 24-month warranty
- Bolted structures, steel sheet, cold-rolled, with thickness of 0.7-0.8 mm
- Perforated walls from TG-SC series are supplied in cardboard packaging for assembly
- Door closed with a lock
- Wall mounting brackets
- Painted with green powder coat in RAL 7035 colour.

With surcharge:

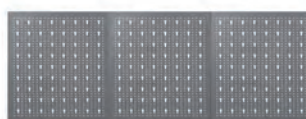
- Painting with any colour from the RAL palette at 50% surcharge when ordering up to 150 pieces of products without making a smooth, high gloss and special colours.



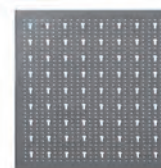
TG-SC 1



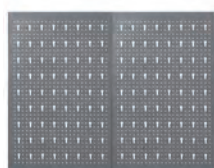
TG-SC 2



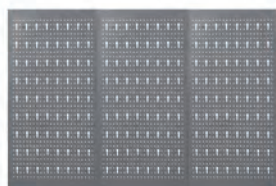
TG-SZW 3



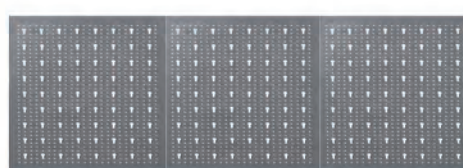
TG-SC 4



TG-SC 5



TG-SZW 6



TG-SZW 7

INFORMACJE TECHNICZNE TECHNICAL INFORMATION

nazwa produktu	wysokość (mm)	szerokość (mm)	głębokość (mm)	waga (kg)	uchwyt do mocowania do ściany	zawieszki i wsporniki (szt.)	TG-AN 1 (szt.)	TG-AN 2 (szt.)	TG-AN 3 (szt.)	TG-AN 5 (szt.)	TG-AN 6 (szt.)	TG-AN 7 (szt.)	TG-AN 8 (szt.)
name product	height (mm)	width (mm)	depth (mm)	weight (kg)	wall mounting bracket	hangers and brackets (pcs)	TG-AN 1 (pcs)	TG-AN 2 (pcs)	TG-AN 3 (pcs)	TG-AN 5 (pcs)	TG-AN 6 (pcs)	TG-AN 7 (pcs)	TG-AN 8 (pcs)
TG-ŚC 1	600	400	20	2	<input checked="" type="checkbox"/>	-							
TG-ŚC 2	600	1200	20	8	<input checked="" type="checkbox"/>	18	1	1	2	2	2	1	5
TG-ŚC 3	400	800	20	4	<input checked="" type="checkbox"/>	15	1	1	1	2	1	1	8
TG-ŚC 4	600	600	20	3	<input checked="" type="checkbox"/>	11	1	1	1	1	1	1	4
TG-ŚC 5	630	800	20	3,5	<input checked="" type="checkbox"/>	20	1	1	1	2	1	1	4
TG-ŚC 6	630	1125	20	9,5	<input checked="" type="checkbox"/>	30	1	1	2	5	2	1	5
TG-ŚC 7	600	1700	20	11,5	<input checked="" type="checkbox"/>	30	2	1	2	4	2	2	14

Zawieszki i wsporniki

Ogólne informacje techniczne:

- 24 miesiące gwarancji
- Uchwyty z blachy o grubości 0,7–1,5 mm
- Haczyki ocynkowane
- Malowane ekologiczną farbą proszkową w kolorze RAL 7035.

Za dopłatą:

- Malowanie dowolnym kolorem z palety RAL za dopłatą 50% przy zamówieniu do 150 sztuk produktów bez wykonania gładkiego, wysokiego połysku i kolorów specjalnych.

Hangers and brackets

General technical information:

- 24-month warranty
- Sheet brackets with thickness of 0.7-1.5 mm
- Galvanized hooks
- Painted with green powder coat in RAL 7035 colour.

With surcharge:

- Painting with any colour from the RAL palette at 50% surcharge when ordering up to 150 pieces of products without making a smooth, high gloss and special colours.



TG-AN 1



TG-AN 2



TG-AN 3



TG-AN 5



TG-AN 6



TG-AN 7



TG-AN 8



TG-AN 9

TG-AN 1 – zawieszka na klucze,
TG-AN 2 – zawieszka na wiertła,
TG-AN 3 – zawieszka na śrubokręty,

TG-AN 1 – key hanger,
TG-AN 2 – drill bit hanger,
TG-AN 3 – screwdriver hanger,

TG-AN 5 – zawieszka na młotek,
TG-AN 6 – zawieszka podwójna,
TG-AN 7 – zawieszka na szypce,

TG-AN 5 – hammer hanger,
TG-AN 6 – double hanger,
TG-AN 7 – pliers hanger,

TG-AN 8 – wspornik pojedynczy,
TG-AN 9 – wspornik podwójny

TG-AN 8 – single bracket,
TG-AN 9 – double bracket

Stoły warsztatowe z serii SW PROFI

Ogólne informacje techniczne:

- Stoły są oferowane zarówno z myślą o małych domowych warsztatach, jak i dużych firmach.
- 24 miesiące gwarancji
- Stoły warsztatowe z serii TG-SW PROFI są dostarczane w kartonowych opakowaniach, i są do samodzielnego złożenia
- Konstrukcje skręcane, z blachy stalowej, zimnowalcowanej o grubości 0,5–0,8 mm
- Blat bukowy (grubość 30 mm)
- Szufłady na prowadnicach ślizgowych (TG-SW PROFI PREMIUM)

- Nóżki gumowe z regulacją wysokości
- Drzwiczki zamykane na zamek
- Malowane ekologiczną farbą proszkową w kolorze RAL 7035.
- Dodatkowe zabezpieczenie przed korozją w procesie produkcji.

Za dopłatą:

- Malowanie dowolnym kolorem z palety RAL za dopłatą 50% przy zamówieniu do 150 sztuk produktów bez wykonania gładkiego, wysokiego połysku i kolorów specjalnych.

SW PROFI workshop benches

General technical information:

- The benches are offered for small home workshops and for large businesses.
- 24-months warranty
- Workshop benches from TG-SW PROFI series are supplied in cardboard packaging for own assembly
- Bolted structures, made of steel, cold-rolled, thickness 0.5-0.8 mm
- Beech worktop (thickness of 30 mm)
- Drawers on the slide guides (TG-SW PROFI PREMIUM)

- Rubber feet with height adjustment
- Door closed with a lock
- Painted with green powder coat in RAL 7035 colour.
- Additional protection against corrosion in the production process.

With surcharge:

- Painting with any colour from the RAL palette at 50% surcharge when ordering up to 150 pieces of products without making a smooth, high gloss and special colours.

SW PROFI Premium /WS

SW PROFI Premium /SP

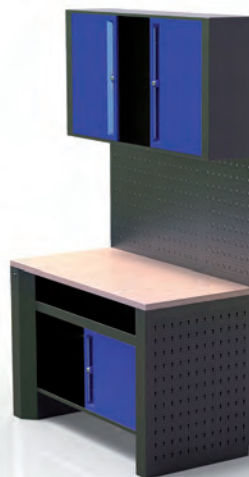
SW PROFI Premium/S



SW PROFI BASIC /WS

SW PROFI BASIC /SP

SW PROFI BASIC /S



RAL 7011

RAL 5012


 Zamek
cylindryczny
Cylindrical lock

INFORMACJE TECHNICZNE
TECHNICAL INFORMATION

nazwa produktu	produkt	wysokość (mm)	szerokość (mm)	głębokość (mm)	grubość blatu (mm)	waga (kg)	szuflady (szt.)	stopki gumowe z regulacją
name standard	product	height (mm)	width (mm)	depth (mm)	thickness of table top (mm)	weight (kg)	drawers (pcs.)	adjustable rubber feet
SW PROFI BASIC /S	stół table	820	1200	600	30	40	-	<input checked="" type="checkbox"/>
SW PROFI BASIC /WS	szafka wisząca suspended cabinet	600	1200	260	-	15	-	-
SW PROFI BASIC /SP	ścianka perforowana perforated panel	600	1200	20	-	4,2	-	-
SW PROFI BASIC /KM	kosz mały small basket	360	300	100	-	1,25	-	-
SW PROFI BASIC /KW	kosz duży large basket	410	300	150	-	1,6	-	-

INFORMACJE TECHNICZNE
TECHNICAL INFORMATION

nazwa produktu	produkt	wysokość (mm)	szerokość (mm)	głębokość (mm)	grubość blatu (mm)	waga (kg)	szuflady (szt.)	stopki gumowe z regulacją
name standard	product	height (mm)	width (mm)	depth (mm)	thickness of table top (mm)	weight (kg)	drawers (pcs.)	adjustable rubber feet
SW PROFI Premium/S	stół table	823	1310	600	30	56	3+1	<input checked="" type="checkbox"/>
SW PROFI Premium /WS	szafka wisząca suspended cabinet	635	1310	395	-	24	-	-
SW PROFI Premium /SP	ścianka perforowana perforated panel	600	1310	73	-	5	-	-
SW PROFI Premium /KM	kosz mały small basket	360	300	100	-	1,25	-	-
SW PROFI Premium /KW	kosz duży large basket	410	300	150	-	1,6	-	-



102

104

101

103

105



106

108

110

112

114

116

107

109

111

113

115

Ogólne warunki handlowe Metalkas Sp. z o.o. obowiązujące na terytorium RP 1.

1. Oferta handlowa:

- a) przeznaczona jest dla firm i instytucji
- b) warunki handlowe dla Zamawiającego odrębne od powyższych wymagają akceptacji Metalkas Sp. z o.o.
- c) w momencie ukazania się niniejszej oferty handlowej poprzednie oferty tracą swoją ważność. Zdjęcia wyrobów zamieszczone w niniejszym katalogu mogą odbiegać od wyglądu produktów znajdujących się w sprzedaży

2. Zamówienie i fakturowanie:

- a) zamówienie winno zawierać dane o ilości i rodzaju towaru, może być składane faksem, pocztą, przez Internet, zawsze z podpisem i pieczętą zamawiającego
- b) zamówienia są potwierdzane każdorazowo na druku „potwierdzenie zamówienia”, który stanowi informację o przyjęciu zamówienia do realizacji według warunków handlowych, podanych na niniejszej stronie
- c) Sprzedawca zastrzega sobie prawo zmiany zamków standardowych w produkowanych wyrobach oraz możliwość zmiany cen z uwzględnieniem aktualnych na dany dzień stawek celnych i podatkowych oraz kursów walut
- d) rezygnacja z zamówienia musi być przekazana pisemnie w terminie najpóźniej 2 dni od daty złożenia zamówienia i zaakceptowana wyłącznie przez Dyрекcję Metalkas Sp. z o.o.

3. Warunki dostawy:

- a) Sprzedawca dołoży należytej staranności dotrzymania ustalonego terminu dostawy. Sprzedawca nie ponosi odpowiedzialności z tytułu następstw związanych z opóźnieniem w dostawie, dopuszczalne są dostawy częściowe
- b) aktualny cennik dostaw znajduje się na stronie <https://www.metalkas.com.pl/informacyjne/koszty-dostawy>
- c) dostawa realizowana jest pod adresem Zamawiającego. Miejscem odbioru jest miejsce wskazane przez Zamawiającego w zamówieniu, które musi być adresem pocztowym, gdzie zamawiający będzie m.gł pokwitować dostawę towaru
- d) wyładunek z pojazdu i czynności z tym związane (wniesienie do biura, magazynu, usunięcie opakowania, montaż, itp.) należą do obowiązków Zamawiającego
- e) terminy dostaw są liczone w tygodniach od daty wystawienia potwierdzenia zamówienia

4. Warunki płatności:

- a) gotówka przy odbiorze towaru
- b) za pobraniem przez spedytora
- c) przedpłata 100% wartości towaru na rachunek bankowy Sprzedawcy na podstawie faktury proforma przed wysyłką towaru. Po wpłynięciu zapłaty na konto następuje realizacja wysyłki towaru

5. Warunki gwarancji oraz odpowiedzialność za wady towaru:

- a) wyroby objęte są 24-miesięczną gwarancją od dnia sprzedaży (tj. od dnia odbioru towaru) bez konieczności wykonania płatnego przeglądu i 36-miesięczną gwarancją od dnia sprzedaży (tj. od dnia odbioru towaru) z koniecznością wykonania płatnego przeglądu po upływie 24 miesięcy od dnia sprzedaży (tj. od dnia odbioru towaru). Wyroby nieposiadające kart gwarancyjnych objęte są 2-letnią rękojmią.
- b) Sprzedawca nie ponosi odpowiedzialności za wady objęte gwarancją jakości w przypadku, gdy wady te spowodowane były po odbiorze przez Zamawiającego, okolicznościami zewnętrznymi, których nie spowodował Sprzedawca lub firma spedycyjna
- c) utrata gwarancji następuje w momencie użytkowania wyrobu niezgodnie z jego przeznaczeniem lub instrukcją obsługi, naprawami, przeróbkami we własnym zakresie oraz uszkodzeniami powstałymi z winy Użytkownika
- d) naprawa gwarancyjna nie obejmuje tak że czynności przewidzianych w instrukcji obsługi, do których wykonania zobowiązany jest Użytkownik rzeczy we własnym zakresie i na własnych koszt, gwarancją nie jest objęte zużycie eksploatacyjne
- e) Zamawiający ma obowiązek sprawdzenia towaru bezpośrednio przy odbiorze. W przypadku stwierdzenia uszkodzenia dostarczonego towaru powstałego podczas transportu, winien wyraźnie zaznaczyć ten fakt na liście przewozowym
- f) reklamacje wad ukrytych należy zgłosić niezwłocznie po ich stwierdzeniu, najpóźniej 14 dni od daty odbioru towaru
- g) reklamacje składa się pisemnie, decydująca jest data wysłania, w przypadku wad jakości reklamacja musi być udokumentowana wadliwym towarem lub urzędowym stwierdzeniem wady
- h) miejscem wykonania zobowiązań wynikających z odpowiedzialności za wady jest siedziba Sprzedawcy
- i) Odbiorca, oprócz roszczeń wynikających z wad towaru, nie ma prawa do odszkodowania, między innymi z tytułu straconego zysku w rezultacie dostarczenia towaru z wadami
- j) po przyjęciu reklamacji stwierdzona usterka jest usunięta na koszt Metalkas Sp. z o.o. W razie niemożliwości usunięcia wady następuje wymiana na towar wolny od wad lub zwrot gotówki.

6. Pozostałe warunki

Niniejsze ogólne warunki handlowe mają zastosowanie do wszystkich umów kupna-sprzedaży, dotyczących sprzedaży towaru według oferty Metalkas Sp. z o.o., zawartych między Zamawiającym a Sprzedawcą, i są nierozdzielalną częścią zamówienia. W pozostałych sprawach, nieujętych w powyższych warunkach handlowych, obowiązują stosowne przepisy, dotyczące umów sprzedaży, zawarte w Kodeksie Cywilnym.

Zamówienie

– prosimy powielić formularz zamówienia na kserokopiarce

Metalkas Sp. z o.o.
85-467 Bydgoszcz, ul. Deszczowa 63
tel. +48 52 34 90 196, fax +48 52 34 90 198,

Zamawiający	Adres wysyłkowy (odbiorcy)	Data wptywu	Symbol dok.	Nr ewidencyjny
Warunki płatności		Adresat		
Nr statystyczny zamawiającego GUS (pieczęć)	Płatnik (konto bankowe)	Symbol dok.	Z dnia	Nr

Zamawiający	Odbiorca	Płatnik
REGON: _____	REGON: _____	REGON: _____
NIP: _____	NIP: _____	NIP: _____

Lp.	Nazwa wyrobu (typ, model)	Opis towaru (kolor, wzór, dodatkowe wyposażenie)	Strona katalogu	Sztuk	Cena jedn. (waluta)	Wartość netto
1.						
2.						
3.						
4.						
5.						
6.						
7.						
8.						
9.						
10.						
11.						
12.						
13.						
14.						

Wartość zamówienia netto
Do ceny należy doliczyć podatek VAT 23%

Przykładowe wypełnienie tabeli zamówienia

1	Sejf w zabudowie drewnianej TG-2SL Classic-Z	kolor: wenga (bez dodatkowego wyposażenia)	str. 9	2 szt.	1 663 PLN	3 326 PLN
---	--	--	--------	--------	-----------	-----------

General Trading Conditions of Metalkas Sp. z o.o. valid within the territory of Poland

1. Trade offer:

- a) is designed for firms and institutions
- b) special trading conditions for a Purchaser require the specific approval of Metalkas Sp. z o.o.
- c) this trading offer supersedes any previous offers. The appearance of products being sold can vary from those shown in the pictures.

2. Order and invoicing:

- a) an order should contain data on quantity and the type of goods; it can be placed by fax, post or Internet; a signature and a stamp of the Purchaser are obligatory.
- b) orders are always confirmed using the 'Order Confirmation' form that is designed to inform the Purchaser of the order acceptance under the Trading Conditions herein.
- c) the Seller reserves the right to change the standard locks used in products as well as their prices taking into account actual customs duty rates, tax rates and current rates of exchange.
- d) withdrawal of the order has to be in writing and delivered 2 days after the date of placing the order at the latest; it requires the approval of the Management of Metalkas Sp. z o.o.

3. Delivery Conditions:

- a) the Seller will exercise due diligence to meet the set deadline of the delivery. The Seller is not responsible for the consequences of any delay in delivery; a part delivery is permissible.
- b) delivery costs are determined individually.
- c) products are delivered to the Purchaser's address. The delivery destination has to be indicated in the order by the Purchaser and it has to be a postal address where the Purchaser can acknowledge receipt of the goods.
- d) the Purchaser is responsible for the unloading of the vehicle and further activities (carrying in to the office or warehouse, unpacking, assembly, etc.).
- e) delivery periods are indicated in weeks beginning from the order confirmation date.

4. Conditions of payment:

- a) cash on delivery
- b) collection on delivery by forwarder
- c) prepayment of 100% value of the goods to the account of the Seller for a pro forma invoice before shipment of the goods. After the payment is registered in the Seller's account, the dispatch of the goods is executed.

5. Guarantee conditions and responsibility for defects in goods:

- a) the products are covered by a 24 months' guarantee beginning from the date of sale (i.e. date of delivery) without the necessity of a paid inspection being carried out and with 36 months' guarantee beginning from the date of sale (i.e. date of delivery) with the necessity of a paid inspection to be carried out after 24 months from the date of sale (i.e. date of delivery).
- b) the Seller shall not bear responsibility for any defects covered by the quality guarantee if the defects were caused by the Purchaser after delivery or by circumstances beyond the control of the Seller or the forwarding firm.
- c) the guarantee shall be cancelled if a product is not used appropriately or its operating instructions are not followed or if the product is repaired, modified or damaged by the user.
- d) repair under guarantee shall not include activities provided by operating instructions to be carried out by and at the expense of the user; the guarantee shall not cover normal wear and tear.
- e) the Purchaser is obliged to check the goods immediately on delivery. In the case of damage during transport of the delivered goods, the Purchaser should indicate this on the dispatch note.
- f) complaints concerning hidden defects should be made immediately after they are discovered and up to 14 days after the date of delivery at the latest.
- g) the complaints have to be made in writing; the date of sending is crucial; in the case of quality defects, the defective goods have to be offered for inspection or an official defect confirmation report has to be submitted.
- h) obligations resulting from the responsibility for defects shall be carried out at the Seller's premises.
- i) except for claims resulting from defects in goods, the Purchaser has no right of compensation, among other things in place of profit lost due to the delivery of goods with defects.
- j) after the complaint is accepted, the defective goods will be removed at the expense of Metalkas Sp. z o.o. If the correction of the defective goods is impossible, the goods will be replaced with goods free from defects.

6. Other conditions

These General Trading Conditions apply to all purchase contracts made between the Purchaser and the Seller for products offered by Metalkas Sp. z o.o. and they are the integral part of the order. For cases not covered by these Trading Conditions, the appropriate regulations for purchase contracts under the Civil Code shall apply.